



# സൗജന്യം

നിങ്ങൾ ഇപ്പോൾ വായിച്ചു  
കൊണ്ടിരിക്കുന്ന ഈ പുസ്തകം  
ഡിജിറ്റൽ ആയി നിങ്ങളുടെ  
മൊബൈലിൽ ലഭിക്കുവാൻ

## 99 61 35 68 25

എന്ന നമ്പരിലേക്ക്

# yes എന്ന്

വാട്ട്സ്‌പ്പ്

ചെയ്യുക

**ISRM**  
കുറുപ്പംഗലം

സ്ത്രീകളുടെ പുരുഷന്മാരുടെ ലൈംഗിക, വന്ധ്യത  
പ്രശ്നങ്ങൾ ഏതുമാകട്ടെ പരിഹരിക്കുവാൻ ഞങ്ങളാണ്

**8547739060, 9387694049**



മെഡിക്കൽ കോളേജിലെ	
പ്രധാന ഫോൺ നമ്പറുകൾ..	3
മെഡിസിൻ വിഭാഗം.....	4
സർജറി വിഭാഗം.....	5
ഓർത്തോ-ഇ.എൻ.ടി.,വിഭാഗങ്ങൾ.....	6
തൃപ്തരോഗം, നേത്രരോഗം.....	7
റേഡിയോളജി വിഭാഗം.....	
ഉദര-കരൾരോഗവിഭാഗം,	
പ്ലാസ്റ്റിക് സർജറി.കാൻസർ..	8
ഫോറൻസിക്-വിഭാഗങ്ങൾ.....	8
മാനസിക രോഗ വിഭാഗം.	9
ഫിസിക്കൽ മെഡിസിൻ, അനസ്തേഷ്യ .....	9
യൂറോളജി നെഫ്രോളജി,	10
ഇംഹാൻസ്	10
ന്യൂറോ സർജറി, ന്യൂറോ മെഡിസിൻ	
തൊറാസിക്, കാർഡിയോളജി...	11
ശിശുരോഗ വിഭാഗം .ശിശുരോഗ	12
ഗൈനക്കോളജി.....	13
നെഞ്ചുരോഗശാസ്ത്രം, ക്ലിനിക്കുകൾ.....	14
ദന്താശാസ്ത്രം (മെഡിക്കൽ കോളേജ്).....	15
തീവണ്ടി സമയങ്ങൾ.....	16



**സ്വകാര്യ ആശുപത്രികൾ**

അശോക ഹോസ്പിറ്റൽ	2720041
ബേബി മെമ്മോറിയൽ	2723271
കാലിക്കറ്റ് ഹോസ്പിറ്റൽ	2722516
ചെസ്റ്റ് ഹോസ്പിറ്റൽ	2721644
കോംഗ്രസ്സ് കണ്ണാശുപത്രി	2721620
ഇബ്ര ഹോസ്പിറ്റൽ	2379100
മെട്രോ കാർഡിയക്	6615555
ക്രാഡിൽ ഹോസ്പിറ്റൽ	2436000
ഫാത്തിമ ഹോസ്പിറ്റൽ	2765608
ഫറോക്ക് ഹോസ്പിറ്റൽ	2481008
ജില്ലാ സഹകരണാശുപത്രി	2766820
കോയാസ്	2483804
മലബാർ ഐ ഹോസ്പിറ്റൽ	2766956
മിംസ് ഹോസ്പിറ്റൽ	2744000
മലബാർ ഹോസ്പിറ്റൽ	
& യൂറോളജി സെന്റർ	2374826
നാഷണൽ ഹോസ്പിറ്റൽ	2723066
നിർമ്മല ഹോസ്പിറ്റൽ	2730220
പി.വി.എസ്. ഹോസ്പിറ്റൽ	2302541
രാജേന്ദ്ര നഴ്സിംഗ് ഹോം	2766214
ഷീബ നഴ്സിംഗ് ഹോം	2768777
റെയ് ക്രസന്റ്	2484950
ശ്രീധർ ഹോസ്പിറ്റൽ	2361712
സ്റ്റാർ കെയർ	2489999
മൈത്ര	7123456

**Published on 1 MARCH 2018**

**Rs10**

മെഡിക്കൽ കോളേജിൽ വരുന്ന രോഗികൾക്ക്  
10 രൂപയ്ക്ക് നൽകുന്നു.

**ആദ്യമായും അവസാനമായും ഈ  
പ്രസിദ്ധീകരണം  
അശരണരായ രോഗികളുടെ  
പക്ഷത്ത് നിൽക്കുന്നു.**

Printed & Published by : Dr. Ajayan Varughese,Thottumpuram,  
pantheerpadam,kunnamangalam 673571Printing :METRO Offset, Distributor.Saleem  
9388653630

**ISRM**  
കുറുപ്പുമാറ്റം

സ്ത്രീകളുടെ പുരുഷനുകളുടെ ലൈംഗിക,വന്ധ്യത  
പ്രശ്നങ്ങൾ ഏതുമാകട്ടെ പരിഹരിക്കുവാൻ ഞങ്ങളുണ്ട്  
**8547739060,9387694049**

**പ്രധാനപ്പെട്ട ഫോൺ നമ്പറുകൾ (മെഡിക്കൽ കോളേജ്)**

മെഡിക്കൽകോളേജ് .....**2350216,2350217**  
 (ഈ നമ്പർ വഴി വാർഡുകളിലേക്ക് കണക്ഷൻ നൽകുന്നതാണ്)  
 പ്രിൻസിപ്പാൾ (വ്യക്തിപരം).....**2355331**  
 ..... **2350200,2350201**  
 വൈസ് പ്രിൻസിപ്പാൾ ..... **2350202**  
 (കോളേജ് ഓഫ് നേഴ്സിംഗ്..... **2357621**  
 പ്രിൻസിപ്പാൾ, ഡന്റൽ കോളേജ്..... **2356781**  
 ഹോസ്പിറ്റൽ ഓഫീസ്..... **2357457**  
 ഫിസിക്കൽ മെഡിസിൻ..... **2350577**  
 ഡി.എം.ഒ. ഓഫീസ്..... **2370540**  
 റിജനൽ കെമിക്കൽ ലാബ്..... **2355551**  
 ഹിന്ദി ലാബ്സ്(USG,MRI സ്കാൻ).....**2350390**

**ഹോസ്റ്റലുകൾ**  
 പുരുഷവിഭാഗം  
 (1) **2356227** (2) **2355448** (3) **2355549**  
 പോസ്റ്റ് ഗ്രാജുവേറ്റ് (1) **2356093**  
 വനിതാവിഭാഗം (1) **2355501** (2) **2356085**  
 (3) **235315** (4) **2356016**  
 നേഴ്സിംഗ് സ്റ്റുഡന്റ്സ് **2357621**  
 നേഴ്സ് ഹോസ്റ്റൽ **2353092**

**ഹോസ്പിറ്റൽ**

കാഷ്യാലിറ്റി (NMCH).....**2356991**  
 (IMCH) ..... **2350394**  
 ലേബർ റൂം..... **2350435,2355478**  
 സുപ്രണ്ട് IMCH .....**2350474**  
 സുപ്രണ്ട് NMCH .....**2357457**  
 പേ-വാർഡ് NMCH .....**2357617**  
 പേ-വാർഡ് IMCH.....**2356254**  
 സി.ടി.സ്കാൻ .....**2356106**  
 എച്ച്.ഡി.എസ്. സ്കാൻ .....**2354988**  
 ജീപ്പ് & ആംബുലൻസ് .....**2359490**  
 പോലീസ്.....**2357691**

**അധികൃതരുടെ ഫോൺ നമ്പറുകൾ**

പ്രിൻസിപ്പാൾ.....**2350201**  
 സുപ്രണ്ട് NMCH.....**2357457**  
 .....**2356551**  
 അഡീഷണൽ സുപ്രണ്ട് **94 47 27 6649**  
 ഡെപ്യൂട്ടി സുപ്രണ്ട് NMCH... **2354200**  
 സുപ്രണ്ട് IMCH **2350474,2359473**  
 സുപ്രണ്ട് സൂപ്പർ സ്പെഷ്യാലിറ്റി.....**2352081**

 **ലൈംഗികം ISRM**  
 പ്രശ്നങ്ങൾ പരിഹരിക്കുവാൻ **9387694049**

**സന്ദർശന സമയങ്ങൾ**  
 5 രൂപ ടിക്കറ്റിൽ മെഡിക്കൽ കോളേജ് മുകളിലത്തെ ആശുപത്രിയിൽ (എൻ.എം.സി.എച്ച്) വൈകിട്ട് 3 മുതൽ 4 വരെ (നീതി മെഡിക്കൽ സ്റ്റോറിനടുത്താണ് ടിക്കറ്റ് കൗണ്ടർ) മെഡിക്കൽ കോളേജ്

**കോഴിക്കോട് ജില്ലയിലെ പ്രധാന പോലീസ് സ്റ്റേഷനുകൾ**

കസബ ..... <b>2722286</b>	മാവൂർ ..... <b>2883124</b>	കൊടുവള്ളി ..... <b>2210213</b>
ടൗൺ ..... <b>2366232</b>	കുന്ദമംഗലം ..... <b>2800256</b>	അത്തോളി ..... <b>2672233</b>
ചേവായൂർ ..... <b>2371403</b>	വനിതാ പോലീസ് <b>2724070</b>	താമരശ്ശേരി ..... <b>2222240</b>
മെഡി. കോളേജ്. <b>2357691</b>	കാക്കൂർ ..... <b>2260233</b>	പേരാമ്പ്ര ..... <b>2610242</b>
എലത്തൂർ ..... <b>2462045</b>	മൂക്കം ..... <b>2297133</b>	കുറ്റാടി ..... <b>2587100</b>
പന്നിയങ്കര ..... <b>2320860</b>	തിരുവമ്പാടി ..... <b>2252038</b>	തൊട്ടിൽപ്പാലം ..... <b>2565890</b>
നടക്കാവ് ..... <b>2766433</b>	റെയിൽവേ ..... <b>2703499</b>	ബാലുശ്ശേരി ..... <b>2642040</b>
ഫരോക്ക് ..... <b>2482230</b>	ബേപ്പൂർ ..... <b>2414002</b>	മേപ്പയൂർ ..... <b>2666220</b>
നല്ലൂം ..... <b>2420643</b>	ട്രാഫിക് ..... <b>2721017</b>	കൊയിലാണ്ടി ..... <b>2620236</b>
	കോടഞ്ചേരി ..... <b>2236236</b>	

**ISRM** സ്ത്രീകളുടെ പുരുഷനുകളുടെ ലൈംഗിക, വന്ധ്യത  
 കുറുമാംഗലം പ്രശ്നങ്ങൾ ഏതുമാകട്ടെ പരിഹരിക്കുവാൻ ഞങ്ങളാണ്  
**8547739060, 9387694049**

**3**

# കോഴിക്കോട് മെഡിക്കൽ കോളേജ്

## മെഡിസിൻ വിഭാഗം (ഒ.പി. 65)

<b>യൂണിറ്റ് 1</b> ഒ.പി. തിങ്കൾ വാർഡ്: പുരു-4 സ്ത്രീ-6	<b>യൂണിറ്റ് 2</b> ഒ.പി. ചൊവ്വ വാർഡ്: പുരു-8, സ്ത്രീ-5	<b>യൂണിറ്റ് 3</b> ഒ.പി. ബുധൻ വാർഡ്: പുരു-7 സ്ത്രീ-31
ഡോ. എൻ.കെ. തുളസീധരൻ വായനശാലയുടെ സമീപം, മാലാപ്പുറം..... <b>2376378</b> ഡോ.ഷജിത്ത് സദാനന്ദൻ ദിവ്യ ഹൗസ്, ഇരുസ്സഹിൽ ..... <b>2384253</b> ഡോ.വി.കെ.ഷമീർ കുമ്മാർനഗർ കോളനി, ചേവായൂർ <b>9495319078</b> ഡോ.റോജിത്ത്.കെ.ബി കുടിൽത്തോട് റോഡ്, തോണ്ടയാട്.. <b>9947454456</b> ഡോ.അനൂപ്.കെ.കെ അരകിണർ ഡോ.മുഹമ്മദ് ഷാഹി മെഡിക്കൽ കോളേജ്	ഡോ.ജയേഷ് കുമാർ കാവ്, ചേവായൂർ ..... <b>0496 2587620,</b> ..... <b>9446487620</b> ഡോ.റോസി ഫിലിപ്പ് തോണ്ടയാട്.. ഡോ.നീരജ് മാനിക്കത്ത് അഞ്ചലി, വെള്ളിപറമ്പ്, കാലിക്കറ്റ്. ..... <b>9 8 4 7 7 05 6 4 4</b> ഡോ.ഗായത്രി ഭരത് റസിഡൻസി, ചാലപ്പുറം, <b>2703690, 9895112924</b> ഡോ.സുഷീബ ഉഷസ്സ്, മോഡേൺ, ബസാർ, നല്ലൂം ..... <b>2486468</b> ഡോ.ബെന്നി, സ്കൈലൈൻ, പെറ്റമ്മൽ..... <b>9539842551</b> ഡോ.മഞ്ജുനാഥ് പ്രധാനി മെഡിക്കൽ കോളേജ്	ഡോ.സജിത് കുമാർ എ.സി.സി സിമന്റിന് എതിർ വശം, ചേവായൂർ.. ..... <b>2354200</b> ഡോ. ആർ.ശ്രീജിത്ത് വേലപ്പമേനോൻ റോഡ്, രാമനാട്ടുകര. <b>2440611</b> ഡോ.ഇ.ഡാനീഷ് ദേവികൃപ, ചാലസ് റോഡ് മാങ്കാവം..... <b>2330545</b> ഡോ.ലക്ഷ്മി കൃഷ്ണ.വി റമ്മാനിയ സ്കൂളിന് സമീപം മെഡിക്കൽ കോളേജ് ഡോ.മുഹമ്മദ് ആസിഫ് സലീം മെഡിക്കൽ കോളേജ്.
<b>യൂണിറ്റ് 4</b> ഒ.പി. വ്യാഴം വാർഡ്: പുരു-3 സ്ത്രീ-31	<b>യൂണിറ്റ് 5</b> ഒ.പി. വെള്ളി വാർഡ്: പുരു-2 സ്ത്രീ-21	<b>പാമ്പുകുടിയേറ്റവർക്ക്                  വിദഗ്ദ്ധ ചികിത്സ</b> പാമ്പുകുടിയേറ്റ പുരുഷന്മാരെ വാർഡ് 7-ലെ പ്രത്യേക വിഭാഗ ത്തിലും സ്ത്രീകളെ വാർഡ് 36-ലും പ്രവേശിപ്പിക്കും.
ഡോ. പി. ഗീത നെല്ലിക്കോട്..... <b>2352545</b> ഡോ.സുഷീബ.എൻ മെഡിക്കൽ കോളേജ്. ഡോ.വിനീത് ഗ്ലാസ്സൻ ശ്രീശ്യാം, ചക്കോരത്തുകുളം ..... <b>8943667763</b> ഡോ.അഹമ്മദ് ജസീർ മെഡിക്കൽ കോളേജ്. ഡോ.മിഥുൻ ഹെറോൾഡ് തോമസ് മെഡിക്കൽ കോളേജ്.	ഡോ.എൻ.വി.ജയചന്ദ്രൻ കൃഷ്ണ എരഞ്ഞിപ്പാലം <b>9048261533</b> ഡോ.കെ.കെ.സുപ്പി കൈനടത്ത്, വടകര, ..... <b>9656491933</b> ഡോ.രാജേഷ്.എ ധന്യ ഹൗസ് ,പുതിയങ്ങാടി ..... <b>9 8 4 7000837</b> ഡോ.രാഖി ജയമോഹൻ മെഡിക്കൽ കോളേജ്. ഡോ.ലുബൈദ് മെഡിക്കൽ കോളേജ്.	<b>യൂണിറ്റ് 6</b> ഒ.പി. ശനി വാർഡ്: പുരു-1, സ്ത്രീ:31
പകർച്ചവ്യാധി വിഭാഗം ദിവസവും 9.30-12.30 വാർഡ് 43, ഒ.പി.62	ഡോ.ഷീല മാത്യു, ശാരോൺ ഗാർഡൻസ്, കാറന്തൂർ, ..... ..... <b>2803032</b> ഡോ.ജുനൈസ്, കോവൂർ..... <b>9447318850</b>	ഡോ.സി.ജി.കമലാസനൻ സ്കൈലൈൻ, സിവിൽ സ്റ്റേഷൻ ..... <b>9847095038</b> ഡോ.പി.വി.ഷിജി, കൗസ്തുഭം, കാവ്, ചേവായൂർ ..... ..... <b>9633701578</b> ഡോ.ഹിദ്ര, മെഡിക്കൽ കോളേജ്. ഡോ. അകിൻ കലാനാഥ് ചാക്യാർമഠം ലെയ്ൻ ചാലപ്പുറം ..... <b>2301909</b> ഡോ.അരുൺ മെഡിക്കൽ കോളേജ്.

### പെയിൻ ആന്റ് പാലിയേറ്റീവ്, മെഡിക്കൽ കോളേജ്

ഒ.പി.വിഭാഗം: മെഡിക്കൽ കോളേജ് കാൻസർ വാർഡിന് സമീപം .....**2351248**  
 കിടത്തിച്ചികിർത്തു: ചെസ്സ് ഹോസ്പിറ്റലിനടുത്ത്.....**2354166, 2351452**

കൃഷ്ണമംഗലം

സ്ത്രീകൾക്കുവേണ്ടി പുരുഷന്മാർക്കുവേണ്ടി ലൈംഗിക, വന്ധ്യത

പ്രശ്നങ്ങൾ ഏതുമായാകട്ടെ പരിഹരിക്കുവാൻ ഞങ്ങളുണ്ട്

8547739060, 9387694049

സർജറി വിഭാഗം (ശസ്ത്രക്രിയാ വിഭാഗം) ഒ.പി. 63

യൂണിറ്റ് 1	യൂണിറ്റ് 2	യൂണിറ്റ് 3
<p>ഒ.പി. തിങ്കൾ വാർഡ്: പുതു-16, സ്ത്രീ-23 ശസ്ത്രക്രിയ മൈനർ-ബുധൻ,മേജർ-വെള്ളി</p>	<p>ഒ.പി. ചൊവ്വ വാർഡ്: പുതു-15, സ്ത്രീ-23 ശസ്ത്രക്രിയ മൈനർ-വ്യാഴം, മേജർ-ശനി</p>	<p>ഒ.പി. ബുധൻ വാർഡ്: പുതു-14, സ്ത്രീ-23 ശസ്ത്രക്രിയ മൈനർ-വെള്ളി, മേജർ-തിങ്കൾ</p>
<p>ഡോ. ഇ.വി. ഗോപി മെഡിക്കോളേജ് എ-7 കാർട്ടേജ്.....<b>2281325</b> .....<b>94473 38808</b> ഡോ.എം.ആർ.രാജേഷ് തലക്കുളത്തൂർ.....<b>2852054</b> .....<b>94465 67688</b> ഡോ. പ്രീത പ്രസാദ്, Nr സിജി,ചേവായൂർ. ഡോ.സിദ്ധാർഥ്.എം മെഡിക്കൽ കോളേജ് ഡോ.മുഹമ്മദ് നവാസ് മെഡിക്കൽ കോളേജ്</p>	<p>ഡോ. കെ.സി. സോമൻ എ-12 കാർട്ടേജ്,മെഡിക്കോളേജ്. ..... <b>2354671</b> .....<b>9447276649</b> ഡോ.രാജേഷ് കെ.വി എ/12കാർട്ടേജ്,സമീപം, മെഡിക്കോളേജ്. .....<b>9847193171</b> ഡോ. ഇ.കെ. ഷൈനിൻ ചേവായൂർ.<b>0495-2354200</b> ..... <b>98476 49075.</b> ഡോ.ശ്രീകാന്ത്.എസ്.കുമാർ ഷാജി കാർട്ടേജ്,മെഡിക്കൽ കോളേജ് ഹൗസിംഗ് ബോഡ് .....<b>9447376388</b> ഡോ.വർഷ വിജയൻ മെഡിക്കൽ കോളേജ്.</p>	<p>ഡോ.ഒ.ടി.മുഹമ്മദ്ബഷീർ ZAIN.പി കുമാരൻ നായർ റോഡ്,ചേവായൂർ <b>2358400,9447635563</b> ഡോ.സന്തോഷ് മെഡിക്കൽ കോളേജ്  ഡോ. നെഹിസാ നൈൻ മെഡിക്കൽ കോളേജ്  ഡോ. ഹമീദ് കെ.വി മെഡിക്കൽ കോളേജ്</p>
<p>ട്രാൻസ്ഫ്യൂഷൻ മെഡിസിൻ (അത്യാഹിത വിഭാഗത്തിന് മുകളിൽ)</p>		
<p>ഡോ. ദീപ നാരയണൻ കൊല്ലമ്പലത്ത് ഹൗസ്,കൊളത്തറ .....<b>2484585</b></p>		
<p>ഡോ. അർച്ചന രാജൻ എ-32വ്യുദാവൻകോളനി.ചേവായൂർ.....<b>2355255</b></p>		
യൂണിറ്റ് 4	യൂണിറ്റ് 5	യൂണിറ്റ് 6
<p>ഒ.പി. വ്യാഴം വാർഡ്: പുതു-12, സ്ത്രീ-20 ശസ്ത്രക്രിയ മൈനർ-ശനി,മേജർ-ചൊവ്വ</p>	<p>ഒ.പി. വെള്ളി വാർഡ്: പുതു-11, സ്ത്രീ-20 ശസ്ത്രക്രിയ മൈനർ-തിങ്കൾ,മേജർ-ബുധൻ</p>	<p>ഒ.പി. ശനി വാർഡ്: പുതു-9, സ്ത്രീ-20 ശസ്ത്രക്രിയ മൈനർ-ചൊവ്വ,മേജർ-വ്യാഴം</p>
<p>ഡോ. എം.പി. ശ്രീജയൻ പാറപ്പുറം ചേവായൂർ ...<b>2356551,9447092707</b> ഡോ.എം.ഗണേഷ് ഡോ.അജയ്കുമാർ.ബി, .....<b>9809805180</b> ഡോ.അബ്ദുൽ ബാസീത് റെയിൽവേ ഗെയ്റ്റിനടുത്ത്, പനിയങ്കര. .<b>9037952205</b> ഡോ.അനന്ത മാണി ടെലിഫോൺഎക്സ്ചേഞ്ചിനടുത്ത്, ചേവായൂർ .....<b>2356074</b> ഡോ.രജിത് കിഷോർ ഡോ.മുഹമ്മദ് മുസ്തഫ ഡോ.വൈശാഖ് റെമിൻ</p>	<p>ഡോ. അലക്സ് ഉമ്മൻ ഹരിതനഗർ കോളനി, ചേവരമ്പലം, . ... <b>2357725,9447057725</b> ഡോ.ആന്റണി ചാക്കോ വേഴ്സനിലിൽ വികാസ് നഗർ ഈസ്റ്റ് ദേവഗിരി .....<b>7025036501</b> ഡോ.ജയൻ.എൻ.പി ചേലേമ്പ്ര...<b>9072878353</b> ഡോ.ദിനുകാർ മെഡിക്കൽ കോളേജ്.</p>	<p>ഡോ. രാജൻകുമാർ Opp.വ്യുദാവൻ കോളനി രണ്ടാം സ്റ്റോപ്പ്,ചേവരമ്പലം. .....<b>2356195</b> .....<b>9349940260</b> ഡോ. ഉണ്ണികൃഷ്ണൻ കോവൂർ .....<b>9447283709</b> ഡോ.മഞ്ജുഷ്.ഇ ചേരിഞ്ചാൽ റോഡ്,കുന്ദമംഗലം <b>2800585,9446330</b> ഡോ.എസ് മഹേഷൻ മെഡിക്കൽ കോളേജ്.</p>

രക്ത പരിശോധന :ഒ.പി 75ൽ (ഒന്നാംനില).ഇ.സി.ജി.ഒ.പി 74ൽ(ഒന്നാംനില).  
ക്ലിനിക്കൽ പത്തോളജി ലാബ് ഒ.പി 76,77.സ്പെസിമെൻ സ്വീകരിക്കുന്നു രക്തവും മജജയും ചിലിിലാക്കിയത് പരിശോധിക്കുന്നു.റിപ്പോർട്ട് നൽകുന്നു(ഒന്നാംനില)

**ISRM** സ്ത്രീകൾക്കുവേണ്ടി പുരുഷന്മാർക്കുവേണ്ടി ലൈംഗിക,വന്ധ്യത  
 പ്രശ്നങ്ങൾ ഏതുമാകട്ടെ പരിഹരിക്കുവാൻ ഞങ്ങളുണ്ട്  
 8547739060,9387694049  
 5

**ഓർത്തോ വിഭാഗം (അസ്ഥിരോഗ വിഭാഗം) ഒ.പി. 78**

യൂണിറ്റ് 1	യൂണിറ്റ് 2	യൂണിറ്റ് 3
ഒ.പി. തിങ്കൾ, ഒന്നിടവിട്ട വെള്ളി വാർഡ്: പുരു-10, സ്ത്രീ-24	ഒ.പി. ചൊവ്വ, ഒന്നിടവിട്ട വെള്ളി വാർഡ്: പുരു-22, സ്ത്രീ-24	ഒ.പി. ബുധൻ, ഒന്നിടവിട്ട ശനി വാർഡ്: പുരു-37, സ്ത്രീ-24
ഡോ.അരുൺ കെ മെഡിക്കൽ കോളേജ് ഡോ.രവികുമാർ ആർ. വെള്ളിമാടുകുന്ന്, ..... <b>94473 75502</b> ഡോ.ജോജോ ഇനാസി ..... <b>9 8 4 6 2 3 9781</b> വനിത എക്സ്പ്രെസ്സ് സമീപം പേരാമ്പ്ര .. <b>04963202358</b> ഡോ. സിബിൻ സുരേഷൻ പന്തിരാങ്കാവ് <b>0495-2430370</b> പേരാമ്പ്ര . <b>0496-2613307</b> ഡോ.സാദിഖലി.പി.പി ഡോ.ശബരീവാസൻ.എൻ ഡോ.ബഷീർ.എ.ഗഫൂർ	ഡോ. രാജേഷ് പുരുഷോത്തമൻ ബ്ലിസ്, ചേവായൂർ <b>2352627</b> ബാലുശ്ശേരി ..... ..... <b>0496-2644898</b> ഡോ. സിബിൻ സുരേഷൻ പന്തിരാങ്കാവ് <b>0495 2430370</b> ..... <b>9387606061</b> ഡോ.അരുൺ പ്രകാശൻ കീഴ്മാട് റോഡ്,ആറാംമൈൽ, വെള്ളിപറമ്പ്..... <b>9847371336</b> ഡോ. ജിജേഷ് കുമാർ വടകര,..... <b>9846048197</b> ഡോ.മിഥുൻ കരുൺ ഡോ.ധ്യാനേശ്വരൻ ഡോ.ആന്റണി റോയി ഡോ.ഓടകാർ ശർമ്മ ഡോ.നിതിൻ.എം	ഡോ.വി. രവികുമാർ ഗോൾഫ്ലിങ് റോഡ്,ചേവായൂർ ..... <b>2353303</b> ..... <b>2297719,94473 61700</b> ഡോ.അനീസ് .കെ.കുട്ടി ലാമിയ സിൽക്കിൻ എതിർവശം കുന്ദമംഗലം..... <b>9605283051</b> .. <b>9495188347,9400085747,</b> ഡോ.തൻവീദ്യുതീൻ ഷെറൂൾ ജാഫർഖാൻ കോളനി, മാമ്പൂർറോഡ്..... <b>9895031746</b> ഡോ.വൈശാഖി&ഡോ.മുഹമ്മദ് റാഫി&ഡോ.സുരജ് സജീവ്
		<b>യൂണിറ്റ് 4</b> ഒ.പി. ,വ്യാഴം,ഒന്നിടവിട്ട ശനി വാർഡ്: പുരു-37, സ്ത്രീ-24 ഡോ. ജേക്കബ് മാത്യു സിജിക്ക് സമീപം,ചേവായൂർ ..... <b>98470 92956,</b> ..... <b>2355032</b> ഡോ. കെ.രാജു, മുക്കം..... <b>9447330002</b> ഡോ. ബാലാജി സക്കരിയ ചേവായൂർ ..... <b>2358502</b> കൊയിലാണ്ടി <b>9447667138</b> താജ് മെഡിക്കൽസ് മാമ്പൂർ ..... <b>9400584218</b>

**മെഡിക്കൽ കോളേജിൽ സ്പോർട്സ് സർജറി ക്ലിനിക്ക്**

കോഴിക്കോട് മെഡിക്കൽ കോളേജ് ആശുപത്രിയിൽ സ്പോർട്സ് സർജറി ക്ലിനിക്ക് പ്രവർത്തിക്കുന്നു.ഓർത്തോ വിഭാഗത്തിനോടുബന്ധമായി ഒ.പി 78 ൽ എല്ലാ വെള്ളി, ശനി ദിവസങ്ങളിൽ രാവിലെ 8 മുതൽ 11 മണി വരെ സ്പോർട്സ് സർജറി ക്ലിനിക്ക് പ്രവർത്തിക്കുന്നു.

**ഇ.എൻ.ടി. ഒ.പി. 71**

യൂണിറ്റ് 1	യൂണിറ്റ് 2	യൂണിറ്റ് 3
ഒ.പി. തിങ്കൾ, വ്യാഴം വാർഡ്: പുരു-19, സ്ത്രീ-19	ഒ.പി. ചൊവ്വ, വെള്ളി വാർഡ്: പുരു-19, സ്ത്രീ-19	ഒ.പി. ബുധൻ, ശനി വാർഡ്: പുരു-19, സ്ത്രീ-19
ഡോ. മുരളീധരൻ നമ്പൂതിരി വണ്ടിപ്പുട്ട,നടക്കാവ് ..... <b>2765928, 2762490</b> ഡോ.സാതിലാൽ മലാപറമ്പ്... <b>0495-2370380</b> ഡോ.ആർ.ടി.അബ്ദുൾസലാം കൊണ്ടോട്ടി.... <b>8089343489</b> ഡോ.ഷാഹുൽ ഹമീദ് മെഡി കോളേജ്. ഡോ.റജീന,മെഡിക്കൽകോളേജ്.	ഡോ.സുനിൽ കുമാർ ടെലിഫോൺ എക്സ്പ്രെസ്സ് എതിർവശം,ചേവായൂർ ..... <b>2353015</b> ഡോ.ദിവ്യ,മെഡി കോളേജ്. ഡോ.സഹ്ന നമ്പൂർ KWA റോഡ് , മ ല ഞ പ പ റമ്പ് . ..... <b>2371495</b> ഡോ.സാബിർ,മെഡി കോളേജ്.	ഡോ. അബ്ദുൽ ഗഫൂർ ഡോ.സമീർ മഞ്ജുനാഥ് ഡോ.റജോ.വി.ജേക്കബ്
<b>വാക് ശ്രവണ വിഭാഗം</b>		
പി.സമീർ ചേവായൂർ ..... <b>0495 6451064</b> പ്രത്യുഷ,ബാലുശ്ശേരി	അനിലചേവായൂർ	
		ഡോ.കെ.എം.സുരേഷൻ തായട്ട് ക്ഷേത്രത്തിനടുത്ത്. എരഞ്ഞിപ്പാലം <b>2762280</b> ഡോ.ആർ. സുമ നന്ദനം,കോവൂർ ..... <b>2358969</b> ഡോ. ബീനാ ഉമ്മൻ F 9/8,ഹരിതനഗർ കോളനി, ചേവരമ്പലം .. <b>2357725</b> ഡോ.ബിന്ദു രാജു ജോർജ്ജ്, നന്ദന അപാർട്ട്മെന്റ് മെഡിക്കൽ കോളേജ് കാമ്പസ് ..... <b>9400658560</b>

**ISRM** സ്ത്രീകാകട്ടെ പുരുഷനാകട്ടെ ലൈഗിക,വന്ധ്യത പ്രശ്നങ്ങൾ ഏതുമാകട്ടെ പരിഹരിക്കുവാൻ ഞങ്ങളുടെ  
 8547739060,9387694049

6



**തൃക്കരോഗവിഭാഗം ഒ.പി. 70**

യൂണിറ്റ് 1	യൂണിറ്റ് 2
ഒ.പി. ചൊവ്വ, വ്യാഴം ശനി വാർഡ്: പുരു-38, സ്ത്രീ-36	ഒ.പി. തിങ്കൾ, ബുധൻ, വെള്ളി വാർഡ്: പുരു-38, സ്ത്രീ-36
ഡോ. അജിത് കുമാർ തൃശൂർ ..... <b>9447226012</b> ഡോ. ശ്രീകാന്ത് തൊണ്ടയാട് ഡോ. റീന മനിയത്ത് വില്ല-16 സ്കൈലൈൻ മെഡോസ്, സിവിൽസ്റ്റേഷൻ..... <b>2372447</b> ഡോ. അൻസാ ഖാദർ രാജീവ് നഗർ കോളനി, ചെറുട്ടി നഗറിനു സമീപം, ..... <b>9846082254</b> ഡോ. സപ്ത ഡൊമിനിക് ചെന്നംകുളത്ത് ഹൗസ് കോടഞ്ചേരി ..... <b>2236064</b>	ഡോ. അബ്ദുൾ ലത്തീഫ് നെയ്ത്തുകുളം, ചേവായൂർ ..... <b>2351208</b> ഡോ. റഹീം, വടകര.. <b>0496-2514200,</b> ..... <b>2514100</b> ഡോ. ബിന്ദു, ബേപ്പൂർ, ..... <b>2414440</b> ഡോ. എസ്. സരിത, രോഹണി, ഗിരിഷ് നഗർ, നല്ലൂളം ..... <b>9447759987</b> ഡോ. മിനു നാഗേഷ് മെഡിക്കൽ കോളേജ്.

**ഗവ. ചർമ്മരോഗ ആശുപത്രി**  
**ഫോൺ. 0495-2355840**

കോഴിക്കോട് ചേവായൂരിലെ ഗവ. ചർമ്മരോഗ ആശുപത്രിയിൽ (പഴയ ലെപ്രസി ആശുപത്രി) സൗജന്യ ചർമ്മ പരിശോധനയും ചികിത്സയും ഒ.പി ടിക്കറ്റിന് രണ്ട് രൂപത്തോടൊപ്പം ഒഴികെ എല്ലാം ദിവസങ്ങളിലും രാവിലെ 9 മണി മുതൽ ഒരു മണി വരെ അതിവേഗ തോലിപ്പുറത്തെ തടിപ്പ് എന്നിവയ്ക്കും പ്രതിവിധി.

**നേത്രരോഗവിഭാഗം ഒ.പി. 80**

യൂണിറ്റ് 1	യൂണിറ്റ് 2	യൂണിറ്റ് 3
ഒ.പി. തിങ്കൾ, വ്യാഴം വാർഡ്: പുരു-34,35, സ്ത്രീ-32,33	ഒ.പി. ചൊവ്വ, വെള്ളി വാർഡ്: പുരു-34,35, സ്ത്രീ-32,33	ഒ.പി. ബുധൻ, ശനി വാർഡ്: പുരു-34,35, സ്ത്രീ-32,33
ഡോ. ജ്യോതി ശശിധരൻ പട്ടേരി..... <b>2741222</b> ഡോ. എസ്. ബിന്ദു M.E.S. കോളേജിനടുത്ത്, നടക്കാവ് ..... <b>2369570</b> ഡോ. സന്ധ്യ, മെഡി. കോളേജ്.	ഡോ. അരുൺ കുമാർ പാലാഴി ഡോ. പത്മ ബി. പ്രഭു പൊറ്റമ്മൽ. ..... <b>9447929308</b> ഡോ. പ്രസന്ന. Near വില്ലേജ് ഓഫീസ് കുറ്റിക്കാട്ടൂർ..... <b>2353607</b> ഡോ. ഷാർമിൻ മെഡിക്കൽ കോളേജ്.	ഡോ. രഞ്ജിനി Near വൃന്ദാവൻ കോളനി, ചേരമ്പലം.. ..... <b>9349888282</b> ഡോ. ബബിത സബ്സ്റ്റേഷൻ റോഡ് ചേവായൂർ. ഡോ. സിൽമ്പിന്ദു എ-കാർട്ടേഴ്സിന് സമീപം മെഡി. കോളേജ്. ..... <b>9847491410</b>

**മെഡി. കോളേജ് ഫോറൻസിക് വിഭാഗത്തിലെ ഡോ. കിടർമാർ**

ഡോ. പ്രസന്നൻ മെഡി. കോളേജ്. ഡോ. വിജയകുമാർ കാടമ്പുഴ  
ഡോ. സുജിത്ത് ശ്രീനിവാസൻ മാലപ്പുറം  
ഡോ. കൃഷ്ണകുമാർ, മെഡിക്കൽ കോളേജ്. .... **984 7770596**

സൗജന്യ മരുന്ന്: ഒ.പി രോഗികൾക്കുള്ള മരുന്ന് ലഭ്യതയ്ക്കനുസരിച്ച് റൂം നമ്പർ 69-എയിൽ (ഗ്രൂപ്പ് ട്രോ ഒ.പിക്ക് സമീപം) ലഭിക്കും. **സ്പോർട്സ് സർജറി ക്ലിനിക്ക്:** ഫിസിക്കൽ മെഡിസിൻ വിഭാഗം കൈകാര്യം ചെയ്യുന്നു. **സൈറ്റോളജി:** നീർ കുത്തിയെടുത്ത് പരിശോധിക്കുന്നു റൂം നമ്പർ 84 ഒന്നാം നില 10 മുതൽ 1 വരെ. **ക്ലിനിക്കൽ മൈക്രോബയോളജി:** റൂം നമ്പർ 79 ഒന്നാം നില

**ISRM** സ്ത്രീകൾക്കുണ്ടു പുരുഷന്മാർക്കുണ്ടു ലൈംഗിക, വന്ധ്യത  
കുറവും ഗലം പ്രശ്നങ്ങൾ ഏതുമാകട്ടെ പരിഹരിക്കുവാൻ ഞങ്ങളുണ്ട്  
**8547739060, 9387694049**

7

**ഉദര-കരൾ രോഗവിഭാഗം ഒ.പി. 69 തിങ്കൾ, വെള്ളി**

<p><b>യൂണിറ്റ് 1.</b> ഒ.പി.തിങ്കൾ, കരൾരോഗ ഒ.പി. ബുധൻ വാർഡ്:പുരു:512,സ്ത്രീ:516(50ാനില)</p>	<p><b>യൂണിറ്റ് 2.</b> ഒ.പി.വെള്ളി, കരൾരോഗ ഒ.പി. ചൊവ്വ വാർഡ്:പുരു:512,സ്ത്രീ:516 (50ാനില)</p>
<p><b>ഡോ. ജയരാജ്</b> മെഡിക്കൽ കോളേജ്. <b>ഡോ. അമിൻ ഷ.മെഡിക്കൽ</b> കോളേജ്.</p>	<p><b>ഡോ. ടി.എം.രാമചന്ദ്രൻ.....2741221</b> അരയിടത്ത്പാലത്തിന് സമീപം <b>ഡോ. അമിൻ ഷ.മെഡിക്കൽ</b> കോളേജ്.</p>

എൻഡോസ്കോപ്പി:റൂം നമ്പർ 502,526(അഞ്ചാംനില)ഗ്യാസ്ട്രോ ക്ലിനിക്:തിങ്കൾ,വെള്ളി(രാവിലെ 9-1)  
കരൾരോഗ ക്ലിനിക്:ചൊവ്വ,ബുധൻ(രാവിലെ (10-1)പൈൽസ് ക്ലിനിക്:വ്യാഴം(രാവിലെ (10-1)  
ന്യൂട്രീഷൻ ക്ലിനിക്:ശനി (രാവിലെ (10-1)ഒ.പി.റൂം.ജി-14 താഴെനില

**ഉദരരോഗ ശസ്ത്രക്രിയാ വിഭാഗം (സർജിക്കൽ ഗ്യാസ്ട്രോ എൻട്രോളജി)**

ഒ.പി 61 സമീപം,ബുധൻ രാവിലെ 9 മുതൽ11വരെ  
**ഡോ. വി.കെ.പ്രതാപൻ, ചോവായൂർ കോ-ഓപ് ബാങ്കിനടുത്ത്, തൊണ്ടയാട്**  
.....  
**2740470,9947711907**

**പ്ലാസ്റ്റിക് സർജ്ജറി** തീപ്പൊള്ളലുകൾ, മൃഗങ്ങളുടെ കടിയേറ്റ് ശരീരം വികൃതമാകൽ, ജന്മനാ ലുള്ള അംഗവൈകല്യങ്ങൾ, മുചിറി, നീളമേറിയ മുക്ക് എന്നിവ പ്ലാസ്റ്റിക് സർജ്ജറി കൊണ്ട് ഭേദമാക്കാം. 82-ാം നമ്പർ ഒ.പി.യിൽ ചൊവ്വ, വെള്ളി ദിവസങ്ങളിൽ രാവിലെ 11 മുതൽ 12 വരെ പ്രവർത്തിക്കുന്നു. ഒ.പി. ചൊവ്വ, വെള്ളി, വാർഡ്-പു:25, സ്ത്രീ:25,

<p><b>യൂണിറ്റ് 1.</b> ഒ.പി. ചൊവ്വ, <b>ഡോ.രഞ്ജിത്ത് സത്യൻ</b> തിരുവനന്തപുരം <b>ഡോ.ശ്രീലേഖ്,</b>താര ,ബാലുശ്ശേരി മുക്ക് .....<b>9745005017</b></p>	<p><b>യൂണിറ്റ് 2.</b> ഒ.പി. വെള്ളി ഒ.പി.സമയം രാവിലെ 8.30 മുതൽ 1 മണി വരെ. <b>ഡോ.ഷീജ രാജൻ, ..... 9747001136</b> ട്രെലിഫോൺ എക്സ്ചേഞ്ചിന്സമീപം,ചേവായൂർ. <b>ഡോ.ധന്യ</b> ചേവരമ്പലം</p>
---	--

**ക്യാൻസർ രോഗവിഭാഗം ഒ.പി. 67**

<p><b>യൂണിറ്റ് 1</b></p>	<p><b>യൂണിറ്റ് 2,</b></p>	<p><b>യൂണിറ്റ് 3,</b></p>
<p>ഒ.പി. തിങ്കൾ,വ്യാഴം, വാർഡ്: -39,40,41,42</p>	<p>ഒ.പി. ചൊവ്വ,വെള്ളി വാർഡ്: 39,40,41,42</p>	<p>ഒ.പി. ബുധൻ, ശനി വാർഡ്: 39,40,41,42</p>
<p><b>ഡോ.അജയകുമാർ,</b> കാമ്പ്സ്റ്റോപ്പ്, ചേവായൂർ. .....<b>2 3 5 4 5 6 0</b> <b>ഡോ.എം ദിനേശൻ</b> കാമ്പ്സ്റ്റോപ്പ്,ചേവായൂർ. .....<b>9447034230</b> <b>ഡോ.നിതിൻ ഭാസ്കർ</b> ഫോൺ എക്സേഞ്ചിനടുത്ത്, ചേവായൂർ <b>ഡോ.മുഹമ്മദ് റിയാസ്</b> വരക്കൽ ഹൗസ് പുനൂർ .....<b>9895910549</b></p>	<p><b>ഡോ. ബിന്ദു</b> പാലക്കട റോഡ് ,പുതിയങ്ങാടി, .....<b>94 47 17 57 18</b> <b>ഡോ. ബിനീഷ്</b> കാമ്പ് സ്റ്റോപ്പ് ,ചേവായൂർ ... .....<b>94 47 10 9336</b> <b>ഡോ.അനൂപ് .സി.ജോസ്</b> മെഡിക്കൽ കോളേജ്.</p>	<p><b>ഡോ. കുഞ്ഞാലൻകുട്ടി ,</b> മാങ്കാവ്,കിണ്ണാശ്ശേരി .....<b>94 46 69 53 28</b> <b>ഡോ.പ്രശാന്ത്</b> പൊറ്റമ്മൽ .....<b>9846016705</b></p>

**മെഡിക്കൽ കോളേജിലെ റേഡിയോളജി വിഭാഗം ഡോക്ടർമാർ**

ഒ.പി:ചൊവ്വ,വെള്ളി (10 മണി മുതൽ 12മണി വരെ,റൂം നമ്പർ 99ൽ പ്രവർത്തിക്കുന്നു).  
**ഡോ.രാജേന്ദ്രൻ,കാമ്പ്സ്റ്റോപ്പ്, ചേവായൂർ.....2358417**  
**ഡോ.ഗോമതി സുബ്രഹ്മണ്യം,മെഡിക്കൽ കോളേജ്.**  
**ഡോ.ഇ.ദേവരാജൻ,പതിരുകാവ്. ഡോ.പി.രാജൻ** ചെമ്പകകോളനി,പൊറ്റമ്മൽ.....**2744002**  
**ഡോ.നൗഫൽ**മെഡിക്കൽ കോളേജ്.**ഡോ.ജിനീഷ്,**മെഡിക്കൽ കോളേജ്.

**ന്യൂക്ലിയർ മെഡിസിൻ** **ഡോ.അനില കുമാരി,അയ്യപ്പനഗർ,കാമ്പ് സ്റ്റോപ്പ്.....2356576**  
സാവിത്രി സാബു ബിൽഡിംഗ് 2nd ഫ്ലോർ, ബുധൻ 10 am To 12 pm

**ISRM** **സ്ത്രീകൾക്കുണ്ടാകാറുള്ള പുരുഷനാകുണ്ടാകാറുള്ള ലൈംഗിക,വന്ധ്യത**  
**പ്രശ്നങ്ങൾ ഏതുമാകട്ടെ പരിഹരിക്കുവാൻ ഞങ്ങളുണ്ട്**  
**8547739060,9387694049**



**മാനസികരോഗ വിഭാഗം ഒ.പി. 68**

രാവിലെ 9-12 വരെ പ്രവർത്തനം. പുരുഷന്മാർക്ക് 44, 45 വാർഡുകൾ, സ്ത്രീകൾക്കായി 25-ാം വാർഡ്. രാവിലെ 9 മുതൽ 12 വരെ 68-ാം നമ്പർ ഒ.പി.യിൽ ലഹരിവിമുക്ത ക്ലിനിക്(തിങ്കൾ) പ്രവർത്തിക്കുന്നു. ചൈൽഡ് ഗൈഡൻസ് ക്ലിനിക് (ബുധൻ) ആത്മഹത്യാ നിവാരണ ക്ലിനിക് (വ്യാഴം) ഡോ. പ്രഭാവതി,

<p align="center"><b>യൂണിറ്റ് 1</b></p> <p>ഒ.പി. തിങ്കൾ,ബുധൻ,വെള്ളി വാർഡ്: പുരു-44,45 സ്ത്രീ 29</p> <p>ഡോ. പ്രഭാവതി,ചേവായൂർ.....<b>2357767</b> ഡോ. ദയാൽ നാരായണി, ബി/10കാർട്ടേഴ്സ്.മെഡി.കോളേജ് .....<b>94 47 68 30 37</b></p> <p>ഡോ. ജിത്തു ,മെഡിക്കൽ കോളേജ് ഡോ. സ്മിത,മെഡിക്കൽ കോളേജ്. .....<b>94 47674329</b></p> <p>ഡോ.നിഖിൽ എ.കാർട്ടേഴ്സിന് സമീപം മെഡി.കോളേജ് ..... <b>9847631011</b></p>	<p align="center"><b>യൂണിറ്റ് 2</b></p> <p>ഒ.പി. ചൊവ്വ, വ്യാഴം, ശനി വാർഡ്: പുരു-44,45</p> <p>ഡോ. ഹാരിഷ്, ചേവായൂർ.....<b>2355370</b> ഡോ. അനിത കൃമാരി, പാറോപ്പടി.....<b>94 470 6 3140</b> ഡോ. രമേഷ്,കുടിൽത്തോട് റോഡ്,തൊണ്ടയാട് .....<b>99 95 91 87 61</b></p> <p>ഡോ. വർഷ,നടക്കാവ് ഡോ. ഫിറോസ്,എന്നമ്പാലത്ത് പറമ്പ് ചേവായൂർ.....<b>9633753853</b> ഡോ. ലിഡിയ കൃഷ്ണൻ,മെഡി.കോളേജ്</p>
--	--

**ഫിസിക്കൽ മെഡിസിൻ & റീഹാബിലിറ്റേഷൻ(0495 2350577)**

ഒ.പി. വിഭാഗത്തിന് എതിർവശത്ത് സ്റ്റേറ്റ് ബാങ്കിനടുത്ത് പ്രത്യേക കെട്ടിടത്തിൽ പ്രവർത്തിക്കുന്നു. വാർഡ്: 28  
 1.കാർഡിയോക് റിഹാബ് യൂണിറ്റ്: തിങ്കൾ,വെള്ളി 11 മണി 2.യൂറോ ഡൈനാമിക്സ് ലാബ് വെള്ളി 11 മണി  
 മെഡിക്കൽ കോളേജ് ഗൗണ്ടിനടുത്തുള്ള സ്പോർട്സ് മെഡിസിൻ കെട്ടിടത്തിൽ  
 പ്രവർത്തിക്കുന്ന ക്ലിനിക്കുകൾ 3. സ്പോർട്സ് മെഡിസിൻ തിങ്കൾ,വ്യാഴം 11 മണി  
 4.നടുവേദന ക്ലിനിക്:ബുധൻ11 മണി 5.ഇ.എം.ജി.പരിശോധന:(അരമ്പ് ചികിത്സ)തിങ്കൾ,വെള്ളി 11 മണി  
 ഓമ്പ്ലിറ്റി പരിശോധന:വെള്ളി 11 മണി(അതിവേഗമുള്ളവർക്ക്)6.ആർത്രയറ്റിസ് ക്ലിനിക് ചൊവ്വ 11 മണി  
 7.ഗേറ്റ് ക്ലിനിക് വ്യാഴം,ശനി 11 മണി

<p><b>യൂണിറ്റ് 1 ഒ.പി.ചൊവ്വ, വ്യാഴം,ശനി</b></p> <p>ഡോ.ശ്രീദേവി മേനോൻ, അശോകപുരം,ചാലപ്പുറം ഡോ. മോഹൻരാജ്,കോഴിക്കോട് ഡോ.റിബാമേരി,ചേവായൂർ. ഡോ.ഹേമലത,ചെറുവറ്റ ,മുഴിക്കൽ</p> <p><b>യൂണിറ്റ് 2 ഒ.പി.തിങ്കൾ, ബുധൻ, വെള്ളി</b></p> <p>ഡോ.സുരജ് രാജഗോപാൽ വാണി,കൊളായിത്താഴം.....<b>9746717372</b> ഡോ.ശ്രീജിത്ത്,കെ കണ്ണഞ്ചേരി.....<b>8 547184205</b> ഡോ.ഷഹദാദ്,കെ കമ്മളി,അത്തോളി .....<b>9946909044</b></p>	<p align="center"><b>ഫിസിയോ തെറാപ്പിസ്റ്റുകൾ</b></p> <p>എം.എസ്.ശ്രീലക്ഷ്മി പള്ളിത്താഴം,ചെലവൂർ.....<b>9447321582</b> <b>ഷാജി,വി,പി</b> ഇൗസ്റ്റഫിൽ അപ്പാർട്ട്മെന്റ്സ് ഇൗസ്റ്റഫിൽ.....<b>9495572738</b> <b>സാലിഹ്,വി,കെ</b> ഫാത്തിമ മൻസിൽ,ചെട്ടികുളം. എലത്തൂർ.....<b>9746083273</b> <b>സൗമ്യ,ടി</b> തച്ചമ്പലത്ത് മണക്കടവ്.....<b>9747641438</b></p>
---	--

**അനസ്തേഷ്യ വിഭാഗം**

<p>ഡോ.ഉഷാകുമാരി ..... <b>9847981949</b>                  ഡോ.രാധ.കെ.ആർ ..... <b>2354906</b>                  ഡോ.സുവർണ്ണ ..... <b>9447638221</b>                  ഡോ.ഇന്ദു എസ്. .... <b>2371203</b>                  ഡോ.ബഷീർ പി.എം.എ                  ഡോ.പ്രീത ..... <b>9447171590</b>                  ഡോ.പ്രീത ..... <b>09447171590</b></p>	<p>ഡോ.വി.ആർ. ഹേമ ..... <b>2359716</b>                  ഡോ.എ.വി. ബിന്ദു ..... <b>9847224050</b>                  ഡോ.രാധിക ..... <b>9447735526</b>                  ഡോ.തസ്നീം ,ഡോ.ഫിജുൽ                  ഡോ.രശ്മി ,ഡോ.രേഖ ,ഡോ.വിനീത                  ഡോ.കൃഷ്ണദാസ്</p>
---	---

**ISRM** സ്ത്രീകൾക്കുവേണ്ട പുരുഷന്മാർക്കുവേണ്ട ലൈംഗിക,വന്ധ്യത പരീക്ഷണങ്ങൾ ഏതുമാകട്ടെ പരിഹരിക്കുവാൻ ഞങ്ങളുണ്ട്

**8547739060,9387694049**

9

**മെഡിക്കൽ കോളജിലെ സൂപ്പർ സ്പെഷ്യാലിറ്റി വിഭാഗങ്ങൾ**

**യൂറോളജി (മൂത്രാശയ രോഗങ്ങൾ) ഒ.പി സ്പെഷ്യാലിറ്റി G10**

<p><b>യൂണിറ്റ് 1</b> ഒ.പി. തിങ്കൾ, വ്യാഴം വാർഡ്: പുതു-17, സ്ട്രീ-17</p>	<p><b>യൂണിറ്റ് 2</b> ഒ.പി. ബുധൻ, വെള്ളി വാർഡ്: പുതു-22, സ്ട്രീ-24</p>	<p><b>യൂണിറ്റ് 3</b> ഒ.പി. ചൊവ്വ, ശനി</p>
<p><b>ഡോ.ഫെലിക്സ് കാർഡോസ</b> പ്രൊഫസർ, റോസയെയിൽ, ചീന്മയസ്കൂളിൻസമീപം, തൊണ്ടയാട്.....<b>2 3 5 5 3 1 0</b> .....<b>98 47 14 72 69</b></p> <p><b>ഡോ. മാധവൻ</b> മെഡിക്കോളജ് ക്യാട്ടേഴ്സ്, .....<b>2351339,9447542455</b></p> <p><b>ഡോ. മണികണ്ഠൻ</b> കൊളായിത്താഴം,കാരന്തൂർ .....<b>9895773974</b></p> <p><b>ഡോ. വീനീത് അടിയോടി</b> മെഡിക്കോളജ്</p>	<p><b>ഡോ. വേണുഗോപാൽ</b> പ്രസന്റേഷൻ എതിർവശം, ചേവായൂർ.....<b>2359323</b> .....<b>9446068323</b></p> <p><b>ഡോ. ഷൺമുഖദാസ്</b> Nt.പ്രസന്റേഷൻ സ്കൂൾ ചേവായൂർ. ..... <b>98 95 09 67 30</b></p>	<p><b>ഡോ. എ.ടി രാജീവൻ</b> എ-2 കാർട്ടേഴ്സ് മെഡിക്കോളജ് .....<b>2358585,</b> .....<b>9447123460</b></p> <p style="text-align: center;"><b>ലൈംഗികം</b> പ്രശ്നങ്ങൾപരിഹരിക്കുവാൻ <b>9387694049</b> <b>8547739060</b></p>

വളർത്തുമൃഗങ്ങളുടെയും മറ്റു ജന്തുക്കളുടെയും കടിയേറ്റവർക്കുള്ള ചികിത്സയും പ്രാഥമിക പരിചരണവും കുത്തിവെയ്പ്പും മെഡിക്കൽ കോളജിലെ 60-ാം നമ്പർ ഒ.പി.യിൽ ലഭ്യമാണ്.

**നെഫ്രോളജി (വൃക്കരോഗങ്ങൾ)**

സൂപ്പർസ്പെഷ്യാലിറ്റി 73(ഒ.പി:10.1 വരെ) G11.വാർഡ്,പുതു,209.സ്ട്രീ.208

<p><b>യൂണിറ്റ് 1 ഒ.പി.തിങ്കൾ</b> ട്രാൻസ്പ്ലാന്റ് ഒ.പി.ബുധൻ</p> <p><b>ഡോ. ശ്രീലത</b> ആദിത്യ, A/12, കാർട്ടേഴ്സിൻ സമീപം, മെഡിക്കൽകോളജ് .....<b>2358109</b> .....<b>9961999105</b></p>	<p><b>യൂണിറ്റ് 2 ഒ.പി. വ്യാഴം</b> ട്രാൻസ്പ്ലാന്റ് ഒ.പി.ചൊവ്വ,</p> <p><b>ഡോ.നൗഷാദ്</b> നെടുപ്പാശ്ശേരി ക്ഷേത്രത്തിനടുത്ത് എരഞ്ഞിപ്പാലം .....<b>9495229874</b></p>	<p><b>യൂണിറ്റ് 3 ഒ.പി.ശനി</b> ട്രാൻസ്പ്ലാന്റ് ഒ.പി.വെള്ളി</p> <p><b>ഡോ.ജയകുമാർ.ഇ.കെ</b> സായി വില്ല തൊണ്ടയാട് .....<b>9447232900</b></p>
--	---	---

**കേന്ദ്രസർക്കാർ എം.ആർ.ഐ സ്കാൻ സാരാംശം**

കോഴിക്കോട് മെഡിക്കൽ കോളജിൽ സൂപ്പർ സ്പെഷ്യാലിറ്റി കെട്ടിടത്തിന്റെ താഴെ നിലയിൽ പ്രവർത്തിക്കുന്ന കേന്ദ്രസർക്കാർ പൊതുമേഖലാ സാരാംശമായ ഹിന്ദ് ലാബ്സിൽ കുറഞ്ഞ നിരക്കിൽ **MRI,USG** സ്കാനിങ്ങ് ഏവർക്കും ലഭ്യമാണ്. ബി.പി.എൽ കാർഡുള്ള നിശ്ചിത ശതമാനം രോഗികൾക്ക് സ്കാനിങ്ങ് സൗജന്യമാണ്. ഫോൺ: 0495 2350390, 2350090, 9400027965

**ഇൻസുലിൻ ഓഫ് മെന്റൽ ഹെൽത്ത് & ന്യൂറോ സയൻസസ് (ഇംഹാൻസ്) ഫോൺ: 0495 2359352**

കേരള സർക്കാർ സ്ഥാപനമായ ഇംഹാൻ മെഡിക്കൽ കോളജ്, ചെമ്പ്ലൂ ഹോസ്പിറ്റലിൻ പിൻവശത്തായി സ്ഥിതി ചെയ്യുന്നു പരിശോധനയും ചികിത്സയും സൗജന്യം. മുതിർന്നവരലെ മാനസിക പ്രശ്നങ്ങൾ കൂട്ടികളിലെ പഠന-മനോവൈകല്യങ്ങൾ, സ്വഭാവപ്രശ്നങ്ങൾ, സംസാര പ്രശ്നങ്ങൾ, പിഞ്ചുകുഞ്ഞുങ്ങളിലെ കഴുത്ത് ഉറയ്ക്കാതിരിക്കാൻ, കമിഴ്ന്നുവീഴാതിരിക്കാൻ, നടക്കുന്നത് വൈകൽ എന്നിവയ്ക്കെല്ലാം ചികിത്സയും അനിവാര്യമായിടത്ത് കൗൺസിലിങ്ങും ഒ.പി ഞായർ ഒഴികെ എല്ലാ ദിവസവും കൂടുതൽ വിവരങ്ങൾക്ക് 2359352

**ചൈൽഡ്.ഒ.പി** **ഡോ.കൃഷ്ണകുമാർ,**  
തൊണ്ടയാട്. .... **2359224**  
**ഡോ.നീനി, മായനാട്. .... 9847457234**

**അഡൾട്ട് ഒ.പി (മുതിർന്നവർക്ക്)**  
**ഡോ.ഷിബു കുമാർ (ചൊവ്വ), ഇംഹാൻസ്. 2359352**  
**ഡോ.അനീഷ്, (വെള്ളി)**  
കൊട്ടാരം റോഡ്, ഇറാസ്സനക്കാവ്..... **9567903389**

**ക്ലിനിക്കൽ സൈക്കോളജിസ്റ്റുകൾ.**  
**ഡോ.സുജ മാത്യു, ഒഴുക്കര, മായനാട്**  
**ഡോ.കെ.ജസീം, ചേവായൂർ ..... 9846108817**  
**ഡോ.എസ്.ആർ.രതീഷ്, ..... 9947020660**

**ISRM** **സ്ട്രീക്കാകട്ടെ പുരുഷനാകട്ടെ ലൈഗിക, വന്ധ്യത**  
**പ്രശ്നങ്ങൾ ഏതുമാകട്ടെ പരിഹരിക്കുവാൻ ഞങ്ങളാണ്**  
**8547739060, 9387694049**

**10**

<b>ന്യൂറോ സർജറി G20,21</b>		<b>ന്യൂറോ മെഡിസിൻ G27</b>	
സുപ്പർ സ്പെഷ്യാലിറ്റി ഒ.പി.81 (11-1 മണി വരെ) വാർഡ്:18 ഹെഡ് ഇഞ്ചറി ക്ലിനിക് ശനിയാഴ്ച		സ്പെഷ്യാലിറ്റി 75 ചൊവ്വ, വെള്ളി, ഒ.പി. രാവിലെ 8 മുതൽ 1 വരെ ബുധൻ - അപസ്മാര ക്ലിനിക് 10-12 ശനി - തലവേദന ക്ലിനിക് 10-12	
<b>യൂണിറ്റ് 1 വ്യാഴം,ശനി</b> ഡോ. എം.പി. രാജീവ് വെള്ളിപറമ്പ് ..... <b>2 3 5 8 0 2 7</b> ഡോ. പ്രോക്യുമാർ ചേവരമ്പലം, ..... <b>98 47 13 88 46</b> ഡോ.വി.പവിത്രൻ റഹ്മാനിയ ഈസ്റ്റ് ദേവഗിരി. ..... <b>94 46 39 16 20</b>		<b>ഡോ. ജെയിംസ് ജോസ്</b> പൊറ്റങ്ങാടി റോഡ്, ഗവ:ശ്രീമത്ത് ഹൈസ്കൂൾ, വെസ്റ്റ് നടക്കാവ് ..... <b>2 3 6 9 8 1 5</b> <b>ഡോ.അബ്ദുൾ ഗഫൂർ</b> എസ്.ബി.ഐ കോളനി, ചെവായൂർ ..... <b>2 3 5 6 8 1 3</b> <b>ഡോ.സ്മിത</b> പ്രസന്റേഷൻ സ്കൂളിന് സമീപം,ചെവായൂർ. ..... <b>2 3 5 1 1 9 5</b>	
<b>യൂണിറ്റ് 2 ചൊവ്വ,ശനി</b> ഡോ. പ്രകാശൻ കുറുക്കൊട്ടൂർ ..... <b>9656171125,7034565161</b> ഡോ.അബദ്യൂൾ ജലീൽ.പി ചെമ്പക ഹൗസിംഗ് കോളനി,ചെവായൂർ <b>9497209899,0495 2354340</b> ഡോ.ബൈജോ ശ്രീൻ നഗർ,കാരപ്പറമ്പ് ..... <b>9846952888</b> ഡോ.വി.പി.മുരളികൃഷ്ണൻ പൊറ്റമ്മൽ ..... <b>9895810105</b> ഡോ.ചന്ദ്രമോഹൻ ,പേരാമ്പ്ര		<h1 style="text-align: center;">ലൈംഗികം</h1> <p style="text-align: center;">പ്രശ്നങ്ങൾപരിഹരിക്കുവാൻ</p> <h2 style="text-align: center;">9387694049</h2>	

<b>തൊറാസിസ് സർജറി G17,22</b>	
സ്പെഷ്യാലിറ്റി തിങ്കൾ, ബുധൻ,വാർഡ് 8 സൂപ്പർസ്പെഷ്യാലിറ്റി,ഒ.പി 10-1 വരെ ഡോ. കുരിയാക്കോസ് A/5 മെഡിക്കൽ കോളേജ്..... <b>2 3 5 2 0 8 1</b> ഡോ.എസ്.രാജേഷ് ഹൗസിംഗ് ബോർഡ് കോളനി,മെഡി. കോളേജ്, .... <b>9495666454.</b> ഡോ.ടി.സി.പ്രജീഷ് എം.എൽ.എ റോഡ്,കോവൂർ..... <b>9495027444</b> ഡോ.അഷ്റഫ് ഉസ്മാൻ ചാവക്കാട്,തൃശ്ശൂർ..... <b>8547816449</b> ,ഡോ.സജീവ്.കെ.പോൾ,വടക്കാഞ്ചേരി,തൃശ്ശൂർ ഡോ.ആനന്ദ് എ മെഡി. കോളേജ്,	

**ഹൃദ്രോഗവിദഗ്ദ്ധം (കാർഡിയോളജി) സുപ്പർ സ്പെഷ്യാലിറ്റി (10-12 മണി വരെ)**  
**(ഒ.പി. 75G24,25)**

യൂണിറ്റ് 1	യൂണിറ്റ് 2	യൂണിറ്റ് 3
ഒ.പി. തിങ്കൾ	ഒ.പി. വെള്ളി,	ഒ.പി. ബുധൻ,
<b>ഡോ. സി.ജി. സജീവ്</b> കോട്ടുളി..... <b>274 30 44</b> ..... <b>98 46 03 57 22</b> <b>ഡോ. ഖാദർ മുനീർ</b> വെള്ളിപറമ്പ്,മെഡി.കോളേജ് ..... <b>3241968</b> ..... <b>98478 62022</b> <b>ഡോ.ഡോളി മാത്യു</b> ബർലിനോ,രാമനാട്ടുകര ..... <b>9895884740</b>	<b>ഡോ.കെ.എസ് മോഹൻ</b> ആലപ്പുഴ <b>ഡോ. വിനയകുമാർ</b> ഇൻഡസ്ട്രിയൽ റോഡ് മഞ്ചേരി..... <b>9847015011</b> <b>ഡോ. സജീർ</b>	<b>ഡോ. രാജേഷ്</b> ശ്രീലക്ഷ്മി,പുഴാവനം റോഡ്, സുബ്രഹ്മണ്യ ക്ഷേത്രത്തിന് എതിർവശം, ഗോൾഫ ലിങ്ക് റോഡ്, ചെവായൂർ ..... <b>2354886</b> ..... <b>94472 90609</b> <b>ഡോ. കെ.ഹരിദാസ്</b> നമ്പർ-12 ഹിൽവ്യൂകോളനി, ചെവായൂർ <b>94474 27149</b> <b>ഡോ. പ്രീതം കുമാർ</b> ഡോ.ഫ്രാൻസിസ്



**ISRM**  
കുറുമാറ്റം

സ്ട്രീക്കാകട്ടെ പുരുഷനാകട്ടെ ലൈംഗിക,വന്ധ്യത  
 പ്രശ്നങ്ങൾ ഏതുമാകട്ടെ പരിഹരിക്കുവാൻ ഞങ്ങളാണ്

**8547739060,9387694049**

11

# മെഡി.കോളേജ് മാതൃശിശു സംരക്ഷണ കേന്ദ്രം

## ശിശുരോഗ വിഭാഗം

യൂണിറ്റ് 1	യൂണിറ്റ് 2	യൂണിറ്റ് 3
ഒ.പി. തിങ്കൾ വാർഡ് : 54 <b>ഡോ. വിജയകുമാർ</b> പാരോപ്പിടി..... <b>2371637</b> <b>ഡോ.എസ്.ഗിരീഷ്</b> ടി.പി.കുമാരൻ നായർ റോഡ്, ചേവായൂർ..... <b>2353993</b> ഡോ. ഷമീം ഫറോക്	ഒ.പി. ചൊവ്വ വാർഡ് : 44 <b>ഡോ.മോഹൻദാസ് നായർ</b> മെഡി. കോളേജ് . <b>ഡോ.കാസിം രസ് വി</b> ചെമ്മാട് <b>ഡോ.സോജ വിജയൻ</b> മെഡി. കോളേജ്	ഒ.പി. എല്ലാ തിങ്കളാഴ്ചയും ഒന്നാം മത്തേയും മൂന്നാമത്തേയും വെള്ളിയാഴ്ചയും വാർഡ്: 55 <b>ഡോ.ഗീത ഗോവിന്ദരാജ്,</b> തൊണ്ടയോട്... <b>2 3 5 4 2 24</b> <b>ഡോ. അസലം പി.കെ,</b> കുന്നമംഗലം <b>9496187538</b> <b>ഡോ.ഫിജി.എം.ഡി</b> താമരശ്ശേരി <b>ഡോ.ശീതൽ</b> മെഡി. കോളേജ്
<b>യൂണിറ്റ് 4</b> ഒ.പി. വ്യാഴം വാർഡ് : 45 <b>ഡോ. ടി.പി. അഷറഫ്</b> ശാന്തിനികേതൻ സമീപം, ചേവായൂർ..... <b>2 3 5 4 5 7 8</b> <b>ഡോ. വിനോദ് കുമാർ</b> ..... <b>9947288056</b> ..... <b>9446916589</b> <b>ഡോ.ഹർഷ വാളൂർ</b> കരുണാ ഭവൻ സമീപം, കീർത്താഡ്സ്,ചേവായൂർ.	<b>നവജാത ശിശുരോഗവിഭാഗം</b> ഐ.സി.യു വാർഡ് :52 <b>ഡോ.സി.കൃഷ്ണൻ,</b> സുബ്രഹ്മണ്യ ക്ഷേത്രത്തിന് എതിർവശം,ചേവായൂർ. <b>2353277,9447373588</b> <b>ഡോ. ബാബു ഫ്രാൻസിസ്</b> വടകര..... <b>9847173834</b> <b>ഡോ. സിന്ധു,ചേവരമ്പലം</b> <b>ഡോ. പ്രിയ വേലായുധൻ</b> കാരന്തൂർ <b>.9446370585</b>	<b>ഐ.സി.യു. വാർഡ്: 18, 19</b> <b>ഡോ.ജയകൃഷ്ണൻ</b> നെല്ലിക്കോട് പോസ്റ്റോഫിനടുത്ത് പൊറ്റമ്മൽ. ..... <b>2354789</b> <b>ഡോ. വി കെ.ഗിരീഷ്</b> ചേവായൂർ. ..... <b>2352515</b>

ഹെമറ്റോളജി-ലൂക്കീമിയ,ഒ.പി. ബുധൻ,ശനി വാർഡ് 45 A  
**ഡോ. ടി.പി. അഷറഫ്,ശാന്തിനികേതൻ സമീപം, ചേവായൂർ** **2 3 5 4 5 7 8, ഡോ. ഫിജി.താമരശ്ശേരി**

## ശിശു ശസ്ത്രക്രിയാ വിഭാഗം

യൂണിറ്റ് 1	യൂണിറ്റ് 2	യൂണിറ്റ് 3
ഒ.പി. ചൊവ്വ.വെള്ളിവാർഡ്: 34 <b>ഡോ.പ്രതാപ്.</b> A/10 വൃന്ദാവൻകോളനി, ചേവരമ്പലം..... <b>9947225787</b> <b>ഡോ.അരുൺ മോഹൻ</b> നെല്ലിക്കോട് ഹൗസിൽ കോളനി കാവ്സ്റ്റോപ്പ്..... <b>9847942745</b> <b>ഡോ.അരുൺപ്രീത് കണ്ണാടിക്കൽ,</b> അമ്പലം,പാരോപ്പിടി..... <b>2371337</b> <b>ഡോ.വൈശാഖ്</b> ചൊല്ലിക്കണ്ണൂർ..... <b>8281226081</b> <b>ഡോ.അനൂപ്</b> തരുൺ അപാർട്ട്മെന്റ് മായനാട്, ..... <b>9496128614</b>	ഒ.പി. തിങ്കൾ, വ്യാഴം വാർഡ്: 34 <b>ഡോ.ജിയോ തരകൻ</b> മുള്ളുന്നത്തുകാവ് തൃശൂർ, ..... <b>9847257124</b> <b>ഡോ.ശരത്ത്</b> ബി40 വൃന്ദാവൻകോളനി,ചേവായൂർ ..... <b>9961458780</b> <b>ഡോ.നിനീത്ത്.</b> കുറ്റാടി, ..... <b>9847442047</b> <b>ഡോ.ജഗദീഷ്</b> , തൃശൂർ	ഒ.പി. ബുധൻ, ശനി വാർഡ്: 34 <b>ഡോ. ശ്രീകുമാർ</b> നരിക്കുനി..... <b>2244275PP</b> ..... <b>9 4 4 7 1 0 3 3 0 0</b> <b>ഡോ. ദിൻജിത്ത്</b> സായിശ്രീ.എ12കാർട്ടേജ് സിന് പിൻവശം.മെഡിക്കൽ കോളേജ് ..... <b>9447688346</b> <b>ഡോ.രഞ്ജിത്ത്</b> രാമനാട്ടുകര . <b>9846633511</b>

### മാതൃശിശു സംരക്ഷണ കേന്ദ്രത്തിലെ സ്പെഷ്യൽ ക്ലിനിക്കുകൾ

ഹെമറ്റോ-ഓങ്കോളജി ക്ലിനിക്	ബുധൻ,ശനി	ഡോ.ടി.പി.അഷറഫ്,ഡോ. ഫിജി.
കാർഡിയോളജി	തിങ്കൾ	ഡോ.ജയകൃഷ്ണൻ
ഗ്യാസ്ട്രോളജി	വ്യാഴം	ഡോ.ടി.വാ.രാജേഷ്
ചൈൽഡ് ഡെവൽപ്മെന്റ് ക്ലിനിക്	ചൊവ്വ	ഡോ.കൃഷ്ണകുമാർ,2359224
റുമറ്റോളജി ക്ലിനിക്	വ്യാഴം	ഡോ.അഷറഫ് ,ഡോ. സിന്ധു
നെഫ്രോളജി	വെള്ളി	ഡോ.കൃഷ്ണൻ,
എന്ററൈകനോളജി	വെള്ളി	ഡോ.വിജയകുമാർ,ഡോ:സബിത
ജനിറ്റിക്സ്: ക്ലിനിക്	ബുധൻ,	ഡോ. കെ. മോഹൻദാസ്,ഡോ.എസ്.ഗിരീഷ്
ന്യൂറോളജി :	ചൊവ്വ	ഡോ. വിനോദ്കുമാർ,
പെയിൻ& പാലിയേറ്റീവ്	ബുധൻ	ഡോ.എം.ജി.ഗീത
ആസ്തമ ക്ലിനിക	ശനി	ഡോ.കാസിം സി.ഡോ.അസലം.പി.കെ

**ISRM** സ്ത്രീകളുടെ പുരുഷനുകളുടെ ലൈഗിക,വന്ധ്യത  
 ക്യാൻസറും പശ്നങ്ങൾ ഏതുമാകട്ടെ പരിഹരിക്കുവാൻ ഞങ്ങളാണ്  
**8547739060,9387694049**

**തൊഴിലാളികൾ / സ്ത്രീകൾക്ക് വിഭാഗം**

<p><b>യൂണിറ്റ് 1</b></p> <p>ഒ.പി. തിങ്കൾ, വാർഡ്: 51 ശസ്ത്രക്രിയ മൈനർ-ചൊവ്വ, മേജർ-വ്യാഴം</p> <p><b>ഡോ. സി.എച്ച്. മിനി</b> കുണ്ടായിത്തോട്. ...<b>2403895,9847603895</b></p> <p><b>ഡോ. ചന്ദ്രമതി, കെ</b> കോവൂർ.....<b>2353830</b> .....<b>9446913830</b></p> <p><b>ഡോ. സുനിതകലാം</b> തൊണ്ടയാട് .....<b>2374937</b> .....<b>9349124720</b></p> <p><b>ഡോ.സി.സുധാമണി</b> ചേരിഞ്ചാൽ റോഡ്, കുന്ദമംഗലം .....<b>2805244</b></p> <p><b>ഡോ. മുഹമ്മദ് സിദ്ദീഖ്</b> കൊണ്ടോട്ടി, ..<b>0483 2104175</b> .....<b>9447022933</b></p> <div style="border: 1px solid black; padding: 5px; width: fit-content; margin: 10px auto;"> <p><b>ഓങ്കോളജി</b></p> </div> <p><b>ഡോ. സന്തോഷ് കുറിയാക്കോസ്</b> <b>Nr.KSRTC, കോഴിക്കോട്.</b></p>	<p><b>യൂണിറ്റ് 2</b></p> <p>ഒ.പി. ചൊവ്വ, വാർഡ്: 31 ശസ്ത്രക്രിയ മൈനർ-ബുധൻ, മേജർ-വെള്ളി</p> <p><b>ഡോ.വിനയചന്ദ്രൻ</b> തൊണ്ടയാട് ..... <b>2358555</b> <b>9847328555</b></p> <p><b>ഡോ.സജല വിമൽ രാജ്</b> പട്ടേരി ..... <b>2740454</b></p> <p><b>ഡോ. ബിന്ദു വിജയകുമാർ</b> സബ്സ്റ്റേഷൻ റോഡ്, ചേവായൂർ .....<b>2352564,9447092380</b></p> <p><b>ഡോ.സ്മിതശ്രീനിവാസൻ,</b> എരഞ്ഞിപ്പാലം കോളനി. <b>2760760,9349143660</b></p> <p><b>ഡോ. എം.എസ്.സുനില</b> കാരപ്പറമ്പ് <b>2377191,9446268080</b></p> <p><b>ഡോ.രജീഷ്.എം.രവി,</b> മെഡി.കോളേജ്</p>	<p><b>യൂണിറ്റ് 3</b></p> <p>ഒ.പി. ബുധൻ, വാർഡ്: 31 ശസ്ത്രക്രിയ മൈനർ-വ്യാഴം, മേജർ-ശനി</p> <p><b>ഡോ. ബീന ഗുഹൻ</b> സബ്സ്റ്റേഷൻ റോഡ്, ചേവായൂർ.....<b>2359084</b></p> <p><b>ഡോ.രാജേശ്വരി പിള്ള,</b> മെഡി.കോളേജ്</p> <p><b>ഡോ. നസീമാ ബീവി</b> എ/4 ക്വാർട്ടേഴ്സിനടുത്ത മെഡി.കോളേജ്.....<b>2357062</b> .....<b>9539671075</b></p> <p><b>ഡോ.നളിനിമേനോൻ</b> അമ്പലപറമ്പ്, പൊറ്റുമാൽ പാലാഴി റോഡ്, കോഴിക്കോട് .....<b>9895869063</b></p> <p><b>ഡോ.നൂറുൽ അമീൻ</b> കോവൂർ.....<b>9847582844</b></p> <p><b>ഡോ.സ്മിത സന്തോഷ്,</b> മായനാട്.....<b>9847952940.</b></p> <p style="text-align: center;"><b>കുടുംബാംസുരണം</b></p>
<p><b>യൂണിറ്റ് 4</b></p> <p>ഒ.പി. വ്യാഴം വാർഡ്: 51 ശസ്ത്രക്രിയ മൈനർ-വെള്ളി , മേജർ-തിങ്കൾ</p> <p><b>ഡോ. ജ്യോതി രമേഷ് ചന്ദ്രൻ</b> വെസ്റ്റ് ഹിൽ, ചുങ്കം .....<b>0495 -2381133</b> ...<b>99953 53512</b></p> <p><b>ഡോ.എസ്. ലക്ഷ്മി,</b> തടമ്പാട്ടുതാഴം, കാരാപറമ്പ് ..... <b>9249856783</b></p> <p><b>ഡോ.ബീന വി</b> .....<b>9895706600,</b> ..... <b>0495 2321427</b></p> <p><b>ഡോ.എസ്.ജയശ്രീ</b> ചേവായൂർ.....<b>9446346166</b></p> <p><b>ഡോ. കൽപ്പന എം എം</b></p>	<p style="text-align: center;"><b>വന്ധ്യത</b></p> <p>ഒ.പി.തിങ്കൾ മുതൽ ശനി വരെ.ഒ.പി. രാവിലെ 11 മുതൽ നേരിട്ട് പ്രവേശനം സാധ്യമാണ്. റഫറൽ ആവശ്യമില്ല.</p> <p><b>ഡോ.പ്രിയ.എൻ, തിരുവണ്ണൂർ</b></p>	<p><b>ഡോ.സുരേഷ്.എസ്</b> പനാമ ജംഗ്ഷൻ, കക്കോടി .....<b>9496973853</b></p>
<p><b>യൂണിറ്റ് 5</b></p> <p>ഒ.പി.വെള്ളി വാർഡ്: 23 ശസ്ത്രക്രിയ മൈനർ-ശനി, മേജർ-ചൊവ്വ</p> <p><b>ഡോ.വി.എൻ.കുസുമം</b> പാമ്പാട് .....<b>2392310</b></p> <p><b>ഡോ.എം.രജനി, പൂവാട്ടുപറമ്പ്</b> .....<b>492006</b></p> <p><b>ഡോ. സ്മിത ഡിക്കോത്ത്</b> ബി-37 വൃന്ദാവൻ കോളനി, ചേവായൂർ.....<b>0495-2353223</b> .....<b>93491 43660</b></p> <p><b>ഡോ.അമ്പിളി</b> <b>ഡോ.അമൃതാ രാമചന്ദ്രൻ,</b> മെഡി. കോളേജ്</p>	<p><b>യൂണിറ്റ് 6</b></p> <p>ഒ.പി. ശനി വാർഡ്: 31 ശസ്ത്രക്രിയ മൈനർ-തിങ്കൾ, മേജർ-ബുധൻ</p> <p><b>ഡോ. ജിഷ്ണുദേവി, സി.പി</b> ചേവായൂർ.....<b>9847162525</b></p> <p><b>ഡോ.മോളി സാറ, ട്രാവൻകൂർ,</b> കാത്തൂർ.....<b>0495-2800714</b> .....<b>9847192015</b></p> <p><b>ഡോ.സുലഭ.എസ്,</b> മെഡി.കോളേജ്</p> <p><b>ഡോ. ആത്മജാ നായർ</b> ഒഴുക്കര, മാതനട് .....<b>2352156</b></p> <p><b>ഡോ. രമേശ് സി കെ</b> മെഡി.കോളേജ്</p>	

**ISRM** സ്ത്രീകൾക്ക് പുരുഷന്മാർക്ക് ലൈംഗിക, വന്ധ്യത പ്രശ്നങ്ങൾ ഏതുമാകട്ടെ പരിഹരിക്കുവാൻ ഞങ്ങളാണ്  
 8547739060, 9387694049

13

**നെഞ്ചുരോഗാശുപത്രി (ചെസ്റ്റ് ഹോസ്പിറ്റൽ) ഫോൺ: 2359645**

യൂണിറ്റ് 1	യൂണിറ്റ് 2	യൂണിറ്റ് 3
ഒ.പി.തിങ്കൾ, വ്യാഴം വാർഡ്: 1	ഒ.പി.ചൊവ്വ, വെള്ളി വാർഡ്: 2	ഒ.പി.ബുധൻ, ശനി വാർഡ്: 3
ഡോ. ടി.പി.രാജഗോപാൽ 'ഹരിശ്രീ', തൊണ്ടയാട് <b>2354806,9249865504</b> ഡോ. മുഹമ്മദ് മുസ്തഫ റഫാനിയ സ്കൂളിനടുത്ത്, വെള്ളിപറമ്പ് ..... <b>2351428</b> ..... <b>8547351428</b> ഡോ.സഫ്രിന മുഹമ്മദ് മെഡിക്കോളജി. ..... <b>9947559333</b>	ഡോ. കെ.പി. സുരജ് കണ്ണൂർ റോഡ്.ഇംഗ്ലീഷ് പള്ളിക്ക് സമീപം. നടക്കാവ്..... <b>2368006</b> ..... <b>9496440275</b> ഡോ. ജ്യോതി,കാവ് സ്റ്റോപ്പ്, ചേവായൂർ..... <b>2330888</b> ഡോ.എം. ആനന്ദ് ബോബി ബുക്സിന് സമീപം, ചേവായൂർ..... <b>9447792941</b> ഡോ.പൗലോ വർഗ്ഗീസ് മാളയേക്കൽ ടെലിഫോൺ എക്സ്ചേഞ്ചിനടുത്ത് ചേവായൂർ..... <b>2353292</b>	ഡോ. പി.ടി. ആനന്ദൻ ..... <b>98 47 33 85 52</b> ഡോ. സണ്ണി ജോർജ്ജ് കൃതിവട്ടം ..... <b>2 7 4 1 0 2 4</b>

**സ്റ്റോപ്പ്സ്മോക്കിംഗ് ക്ലിനിക്**  
നെഞ്ചുരോഗാശുപത്രിയിൽ പുകവലി നിർത്താൻ സഹായകമായ  
സ്റ്റോപ്പ് സ്മോക്കിംഗ് ക്ലിനിക് എല്ലാ വ്യാഴാഴ്ചയും രാവിലെ  
10.30-12.30 വരെ പ്രവർത്തിക്കും.

**അലർജി ക്ലിനിക്**  
കോഴിക്കോട് മെഡിക്കൽ കോളേജ്  
ആശുപത്രിയോടെ അനുബന്ധമായ  
നെഞ്ചുരോഗാശുപത്രിയിൽ തങ്കൾ,ബുധൻ,  
വെള്ളി ദിവസങ്ങളിൽ രാവിലെ 11 മുതൽ  
അലർജി ക്ലിനിക് പ്രവർത്തിക്കുന്നു.

**കോഴിക്കോട് മെഡിക്കൽ കോളേജിലെ ക്ലിനിക്കുകൾ**  
ഒ.പി.സമയം രാവിലെ 11 മണി മുതൽ 1മണി വരെ

**ഹെമറ്റോളജി & ഓങ്കോളജി ക്ലിനിക്, ഒ.പി. 73 (ചൊവ്വ)**  
ഡോ.അബ്ദുൽ മജീദ്,മുക്കം...**2298007,2295960**  
ഡോ.ഹിദ.ബി  
**എന്ററോക്രനോളജി ക്ലിനിക്, ഒ.പി. 73 (ബുധൻ)**  
ഡോ. തുളസീധരൻ, തൊണ്ടയാട്.....**2376378**  
ഡോ. ജയേഷ്കുമാർ, ജയ നിവാസ്, കുറ്റ്യാടി  
.....**0496-2587620,9446487620**  
ഡോ.പി.ഗീത,നെല്ലിക്കോട്(**232545**)  
ഡോ. ഇ.ഡാനിഷ്,മാക്കാവ്(**2330545**)  
**റൂമറ്റോളജി ക്ലിനിക്, ഒ.പി. 73 (വെള്ളി)**  
ഡോ.എൻ.വി.ജയചന്ദ്രൻ,  
എരഞ്ഞിപ്പാലം.....**9048261533**  
ഡോ.ഷജിത്ത് സദാനന്ദൻ ദിവ്യ ഹൗസ്,  
ഈസ്റ്റ്ഹിൽ.....**2384253**  
ഡോ.നീരജ് മാനിക്കത്ത്,മാവൂർ.....**9847705644**  
ഡോ.ഷിജി,കാവ് സ്റ്റോപ്പ്,ചേവായൂർ..  
.....**9633701578**  
**ഡയബറ്റിക് ക്ലിനിക്, ഒ.പി. 73 തിങ്കൾ**  
ഡോ. സജിത്ത് കുമാർ,ചേവായൂർ**2354200**  
ഡോ.നീരജ് മാനിക്കത്ത്,മാവൂർ,  
**9 8 4 7 7 05 6 4 4,**

**സർജിക്കൽ ഓങ്കോളജി ഒ.പി. 64 (വ്യാഴം) 10മണി**  
ഡോ.ശ്രീകാന്ത്.എസ്.കുമാർ  
ഷാജി കാർട്ടേഴ്സ്,മെഡിക്കൽ കോളേജ് ഹൗസിംഗ് ബോഡ്  
.....**9447376388**  
**വാസ്കുലാർ സർജറി ഒ.പി. 73 (തിങ്കൾ)10മണി**  
ഡോ.ചന്ദ്രശേഖരൻ  
**ഡയബറ്റിക് ഫുട്ട് ക്ലിനിക്,ഒ.പി..ഒ.പി.73 (വ്യാഴം)**  
ഡോ.റോജിത്ത്.കെ.ബി ,.....**9947454456**  
കൂടിത്തോട്ട് റോഡ്,തൊണ്ടയാട്..  
**ജിനിയോട്രിക് ക്ലിനിക്**  
ഡോ.ഷിജി,കാവ് സ്റ്റോപ്പ്,ചേവായൂർ..  
.....**9633701578**  
ഡോ.വി.കെ.ഷമീർ  
കുമാർനഗർ കോളനി,ചേവായൂർ **9495319078**  
ഡോ.ഗായത്രി  
ഭരത് റസിഡൻസി,ചാലപ്പുറം  
.....**9895112924**

**ISRM** സ്ത്രീകൾക്കുട്ട പൂരുഷന്മാരുടെ ലൈംഗിക,വന്ധ്യത പ്രശ്നങ്ങൾ ഏതുമാകട്ടെ പരിഹരിക്കുവാൻ ഞങ്ങളുണ്ട്  
8547739060,9387694049



# ദത്താശുപത്രി (ഡന്റൽ കോളേജ്)

ഫ്രീസിലിൽ ഡോ.തിൽസ.കെ.വാസുണ്ണി, **94 47 01 04 33** ഒ.പി സമയം രാവിലെ 8-1(അതർ ഒഴികെ)  
 ഒ.പി.കുറ്റ് 12മണി വരെ ഇവനിൽ ഒ.പി.ഉച്ചയ്ക്ക് 2.30 - 5 വരെ ഇവനിൽ ഒ.പി.യിൽ നേരിട്ട് പ്രവേശനമില്ല.

### ഓറൽ മെഡിസിൻ ആന്റ് റേഡിയോളജി

**ഡോ.പി.എസ് ഹാരിസ്**  
 മെയ്ഫ്ളവർ അപ്പാർട്ട്മെന്റ്, വൃന്ദാവൻകോളനി  
 ..... **94 47 30 27 71**  
**ഡോ.മെറിൻ ജോസ്,**  
 വൃന്ദാവൻ കോളനിക്ക് സമീപം, ചേവായൂർ  
**ഡോ.ബിന്ദു, പി**  
 പെക്കോടത്ത്, അത്തോളി ..... **0496-2672260**  
**ഡോ.അപർണ,**

### കമ്മ്യൂണിറ്റി ഡൻട്രിസ്റ്ററി

**ഡോ.ടോം പീറ്റർ** ധർമ്മാ മിഷൻ സ്കൂളിനു സമീപം, ചേവായൂർ..... **9746246454**

### ഓർത്തോ ഡോൻടിക്കസ്

**ഡോ. ശോഭാ സുന്ദരേശ്വരൻ**  
 YMCA ക്രോസ്സ് റോഡ് കോഴിക്കോട്..... **2 7 6 7 2 4 5**  
**ഡോ. പ്രവീൺ,** ക്രാഡിൻ, കണ്ണഞ്ചേരി  
 ..... **9846274491**  
**ഡോ.ലത്തീഫ്.വി.പി.,** തേജസ് ദിനപത്രത്തിനു സമീപം, അരിക്കോട്..... **3 2 9 5 7 9 9, 94 47 20 27 55**  
**ഡോ. എസ്. ശ്രീഹരി,** കണ്ണാടിക്കൽ, സിൽവർ സ്കൂളിനു സമീപം.  
 ... **94 47 10 66 46, 0483-2379646**

### ഓറൽ പത്തോളജി & മെക്രോബയോളജി

**ഡോ.എസ്.സുധ,** ഫൈനലൈറ്റ് മെട്രോമാകാസ്, തൊണ്ടയാട്..... **2356898, 9847664385**  
**ഡോ. രശ്മി.ജി.നായർ,** പാലാഴി  
 ..... **2 4 3 4 3 4 2**  
**ഡോ.സുജാതാവർമ്മ,** ഇന്ത്യഹിൽ റോഡ്, ചക്കോരത്തുകുളം ..... **2361266**  
**ഡോ. നവജീവ് രാജ്,** വെള്ളിമാട്കുന്ന്  
 ..... **9387426548**

### കൺസർവേറ്റീവ് ഡൻട്രിസ്റ്ററി

**ഡോ. രമേശ്കുമാർ,** കല്ലായി മത്സ്യമാർക്കറ്റിനു പിൻവശം, കല്ലായി  
 . ..... **2 3 2 5 1 9 3, 9895597922**  
**ഡോ. എസ്. ജയശ്രീ,** നെല്ലിക്കോട് ഹൗസിംഗ് കോളനി, ചേവായൂർ.  
 ..... **9447276940**  
**ഡോ. പ്രശാന്ത് ബാലൻ** പുഴയിൽ റോഡ്, വെസ്റ്റ് ഫിൽ.....  
 ..... **9447229506, 2 3 8 1 166**  
**ഡോ. മിനി രാജഗോപാൽ,**  
 ഡെന്റൽ മെഡിക്കോളേജ് ..... **2 3 5 6 9 7 0**

### പ്രോത്സോ ഡോണ്ടിക്സ്:

**മാക്സിലോ ഫേഷ്യൽ പ്രോസ്തസിസ്**  
**ഡോ.മേഹുൽ.ആർ.മഹേഷ്,** സെന്റ്രൽ ലൈബ്രറിക്ക് സമീപം, കുതിര വട്ടം..... **2742100**  
**ഡോ.ജോയ്.പി.ടി,** വൃന്ദാവൻ കോളനി സ്റ്റോറിന് സമീപം, ചേവായൂർ..... **23 8 1 100, 94 47 618672**  
**ഡോ.ബനറ്റ് അറ്റലിൻ കോറേയ,** ട്രിനിറ്റി നം 40 ചമ്പക കോളനി ബിസി റോഡ് ബേപ്പൂർ 673015  
 ..... **9447275519, 8289877519**

### പീഡോ ഡോണ്ടിക്സ്

**ഡോ.കണ്ണൻ.വി.പി,** എൻ.ടി.എം.സി.റോഡ്, കോവൂർ..... **2352121**  
**ഡോ. ടി.വി. അനൂപംകുമാർ,** ഇന്ത്യഹിൽ റോഡ്, കാരപ്പറമ്പ്  
 ..... **2 3 83311, 9746562556**  
**ഡോ.ബിജുമോൻ.സി.ബി,** ഡെന്റൽ മെഡിക്കോളേജ്.

### ഓറൽ & മാക്സിലോഫേഷ്യൽ സർജറി

**ഡോ. രവീന്ദ്രൻനായർ,** പ്രവാസി ഗ്രൗണ്ട് റോഡ്, കളാണ്ടിത്താഴം.  
 ... ..... **2732045, 9037832017**  
**ഡോ.കെ.ആർ.ഡേവിഡ് തരകൻ,** പുത്തൂർ, തിരുവനന്തപുരം...  
**0471-2383582, 9446559616**  
**ഡോ. സീജ,** മെഡിക്കോളേജ്  
**ഡോ.വി. രവീന്ദ്രൻ,** പാലക്കോട്ട് വയൽ, മാധനാട്.....  
 ..... **2 3 5 6 1 9 3**  
**ഡോ. എ.വി.അഖിലേഷ്,** കോവൂർ

### പെരിഡോണ്ടിക്സ്

**ഡോ. രോസമ്മ ജോസഫ്,** A-3 ക്വാർട്ടേഴ്സ്, മെഡിക്കോളേജ് .....  
 ..... **9446070599, 2 3 5 7 5 9 9**  
**ഡോ.ഹരികുമാർ,** ഗോൾഫ് ലിങ്ക് റോഡ്, ചേവായൂർ  
 ..... **98 47 12 86 17**  
**ഡോ. സ്മിത.പി.എസ്,** ചിയയ സ്കൂളിനടുത്ത്, തൊണ്ടയാട്.  
**ഡോ.സക്കീർ ഹുസൈൻ** അരിമ്പ്ര ഹൗസ് പാലത്ത് **9447410848**



**ISRM**  
 ക്യാമ്പോസും

സ്ത്രീകളുടെ പുരുഷന്മാരുടെ ലൈംഗിക, വന്ധ്യത പ്രശ്നങ്ങൾ ഏതുമാകട്ടെ പരിഹരിക്കുവാൻ ഞങ്ങളുണ്ട്

8547739060, 9387694049

15

**കോഴിക്കോട് തീവണ്ടി സമയം**

ചെറുണ്ണൂർ ഭാഗത്തേക്ക്			മംഗലാപുരം ഭാഗത്തേക്ക്		
നമ്പർ	തീവണ്ടിയുടെ പേര്	സമയം	നമ്പർ	തീവണ്ടിയുടെ പേര്	സമയം
12978	അജമീർ-എറണാകുളം Exp (ശനി)	00.17	16312	തിരുവനന്തപുരം-ബിക്കാനിർ (ഞായർ)....	00.10
12432	രാജധാനി Tvm(തിങ്കൾ,ബുധൻ,വെള്ളി).	00.17	12977	എറണാകുളം-അജമീർ എക്സ്പ്രസ്സ് (തിങ്കൾ)	00.10
22475	ബിക്കാനിർ-കോയമ്പത്തൂർ(വെള്ളി)	00.17	19259	കൊച്ചുവേളി ഭവനശ്രീ (വെള്ളി) .....	00.10
22638	മംഗലാപുരം-ചെന്നൈ വെസ്റ്റ് കോസ്റ്റ്	02.10	16334	തിരു-വൈരാവർ എക്സ്പ്രസ്സ് (ചൊവ്വ)	00.20
22852	വിവേക എക്സ്പ്രസ്സ് (ഞായർ)	02.45	16336	നാഗർകോവൽ-ഗന്ധമംഗലം (ബുധൻ)	00.20
11097	പുണെ-എറണാകുളം Exp (ഞായർ)	03.10	16338	എറണാകുളം-ദാമ എക്സ്പ്രസ്സ്(ശനി,വ്യാഴം)	00.20
56600	കോഴിക്കോട്-ചെറുണ്ണൂർ (പാസഞ്ചർ)	05.15	12431	രാജധാനി എക്സ്പ്രസ്സ് (ബുധൻ, വെള്ളി ശനി)	02.05
12081	ജനശതാബ്ദി (കോട്ടയം വഴി -ബുധൻഞായർഇല്ല)	06.05	12224	എസ്1 തൂരന്തോ (തിങ്കൾ ചൊവ്വ)	02.55
16308	കണ്ണൂർ ആലപ്പുഴ,എക്സ്പ്രസ്സ്(ശനി,വ്യാഴം,ഒഴികെ)	06.30	12283	തൂരന്തോ (ബുധൻ)	02.50
22656	നിസാമുദ്ദീൻ തിരു-സുപൂർഹാസ്സ്	06.45	11098	എറണാകുളം-പുണെ എക്സ്പ്രസ്സ് (ചൊവ്വ)	03.00
10215	മലഗാവ്-എറണാകുളം(തിങ്കൾ)എക്സ്പ്രസ്സ്	06.45	16604	മാവേലി എക്സ്പ്രസ്സ്	03.40
22654	നിസാമുദ്ദീൻ-തിരുവനന്തപുരം(ബുധൻ)	06.45	12685	ചെന്നൈ മംഗലാപുരം എക്സ്പ്രസ്സ്	04.25
12618	മംഗലാപുരം-കൊച്ചുവേളി	07.00	16629	മലബാർ എക്സ്പ്രസ്സ്	04.50
56664	കോഴിക്കോട് - തൃശൂർ	07.20	22851	വിവേക എക്സ്പ്രസ്സ് മംഗലാപുരം (ശനി )	05.00
56650	കണ്ണൂർ-കോയമ്പത്തൂർ (പാസഞ്ചർ)	07.50	16855	പുതുശ്ശേരി-മംഗലാപുരം(വെള്ളി)	05.00
12218	കേരള ക്രാന്തി (വെള്ളി ഞായർ)	08.40	16347	തിരുവനന്തപുരം-മംഗലാപുരം എക്സ്പ്രസ്സ്	06.05
12484	അയ്യന്തൂർ കൊച്ചുവേളി (ചൊവ്വ)	08.40	16857	പുതുശ്ശേരി-മംഗലാപുരം(ഞായർ)	06.25
22660	ഡെറാഡൂൺ കൊച്ചുവേളി (ബുധൻ).....	08.40	17606	കച്ചേരിയമംഗലാപുരം എക്സ്പ്രസ്സ്(ബുധൻ,ശനി )	06.25
19262	പോർബന്തർ കൊച്ചുവേളി (ശനി)	08.40	56653	കോഴിക്കോട്-കണ്ണൂർ (പാസഞ്ചർ)	06.45
16649	പരശുരാമ എക്സ്പ്രസ്സ്	09.00	16527	യഥൻപുർ-കണ്ണൂർ എക്സ്പ്രസ്സ്	07.30
19578	ഹാപ്പി തിരുനൽവേലി (ഞായർ ,തിങ്കൾ)	09.50	12601	ചെന്നൈ-മംഗലാപുരം (മെയ്)	08.00
19332	ഇൻഡോർ, കൊച്ചുവേളി..(വ്യാഴം) Exp	09.50	22114	കൊച്ചുവേളി ലോകമനസ്സിലേക്ക്തിങ്കൾ,വ്യാഴം	08.50
16345	നേത്രവതി എക്സ്പ്രസ്സ്	10.05	22149	എറണാകുളം പുണെ (ചൊവ്വ,വെള്ളി)	08.50
16860	മംഗലാപുരം-ചെന്നൈ എഗ്മോർ Exp.....	10.50	22655	സുപൂർഹാസ്സ് (തിരു-നിസാമുദ്ദീൻ)ബുധൻ	08.40
56654	മംഗലാപുരം-കോഴിക്കോട് ദിവസേന	11.30	22653	തിരുവനന്തപുരം-നിസാമുദ്ദീൻ(ശനി)	08.50
16605	മംഗലാപുരം-നാഗർകോവൽ എൻറാട്	11.10	56603	തൃശൂർ-കോഴിക്കോട് (പാസഞ്ചർ)	09.20
56324	മംഗലാപുരം-കോയമ്പത്തൂർ (F.PASS)	12.50	22610	ഇന്റർസിറ്റി മംഗലാപുരം എക്സ്പ്രസ്സ്	09.55
12075	ജനശതാബ്ദി (ആലപ്പുഴ വഴി തിരു)	13.35	16305	കണ്ണൂർ എക്സ്പ്രസ്സ്	10.45
12284	നിസാമുദ്ദീൻ തൂരന്തോ (തിങ്കൾ)	13.50	16606	നാഗർകോവൽ മംഗലാപുരം-എൻറാട്.	12.25
22113	ലോകമനസ്സിലേക്ക് കൊച്ചുവേളി (ഞായർ,ബുധൻ)	13.55	56323	കോയമ്പത്തൂർ-മംഗലാപുരം പാസഞ്ചർ .....	13.00
12201	കുറുള കൊച്ചുവേളി ഗവൺ മെൻ(ചൊ,ശനി)	13.55	12076	ജനശതാബ്ദി -കോഴിക്കോട്	12.55
22609	ഇന്റർസിറ്റി കോയമ്പത്തൂർ Exp	15.10	16565	യഥൻപുർ മംഗലാപുരം എക്സ്പ്രസ്സ്(തിങ്കൾ)	13.20
12223	ലോകമനസ്സിലേക്ക് (ഞായർ ബുധൻ)	15.35	56657	കോഴിക്കോട്-കണ്ണൂർ (പാസഞ്ചർ)	14.05
16306	ഇന്റർസിറ്റി എറണാകുളംഎക്സ്പ്രസ്സ്	16.00	12617	എറണാകുളം-നിസാമുദ്ദീൻ മംഗള .....	15.05
12602	മംഗലാപുരം-ചെന്നൈ മെയിൽ	17.20	16650	പരശുരാമ എക്സ്പ്രസ്സ്	15.55
22150	പുണെ-എറണാകുളം(തിങ്കൾ, വ്യാഴം)	17.35	12202	കൊച്ചുവേളി കുറുള ഗവൺ മെൻ (ഞായർ,വ്യാഴം)	16.25
5660	കണ്ണൂർ-ചെറുണ്ണൂർ (പാസഞ്ചർ)	17.45	12217	സമ്പൽക്കൊമ്പി എക്സ്പ്രസ്സ് (തിങ്കൾ,ശനി) .....	16.25
16348	കുറുള കൊച്ചുവേളി-തിരുവനന്തപുരം Exp	18.40	12483	അയ്യന്തൂർ എക്സ്പ്രസ്സ് (ബുധൻ) .....	16.25
22629	ദാദർ-തിരുനൽവേലി(ശനി)	18.10	22659	കൊച്ചുവേളി ഡഹറാപുൺ(വെള്ളി) .	16.25
16528	കണ്ണൂർ-യഥൻപുർ എക്സ്പ്രസ്സ്	19.30	16859	ചെന്നൈ എൻറോർ (ദിവസേന)	17.00
12686	മംഗലാപുരം-ചെന്നൈ	20.05	10216	മലഗാവ് എക്സ്പ്രസ്സ് (തിങ്കൾ)	17.25
56652	കണ്ണൂർ-കോഴിക്കോട് (പാസഞ്ചർ)	20.05	56651	കോയമ്പത്തൂർ-കണ്ണൂർ (ഹാസ്സ് പാസഞ്ചർ) .....	18.20
16337	ദാമ-എറണാകുളംEXP(ഞായർ,ചൊവ്വ)	20.15	19261	പോർബന്തർ എക്സ്പ്രസ്സ് (ഞായർ) .....	18.30
19260	ദാവനഗർ കൊച്ചുവേളി (തിങ്കൾ)	20.30	19577	ഹാപ്പി എക്സ്പ്രസ്സ് (തിങ്കൾ,ചൊവ്വ)	18.30
16311	ബിക്കാനിർ-കൊച്ചുവേളി Exp വ്യാഴം	20.15	22630	മലഗാവ് സുപൂർഹാസ്സ് ബുധൻ	18.30
16333	വൈരാവർ-തിരുവ Exp (വെള്ളി)	20.15	19331	കൊച്ചുവേളി ..ഇൻഡോർ Exp	18.30
16335	ഗാന്ധിധാം-നാഗർകോവൽExp(ശനി)	20.15	22476	കോയമ്പത്തൂർ ബിക്കാനിർ ശനി .....	18.30
16856	മംഗലാപുരം-പുതുശ്ശേരി (വെള്ളി )	20.30	16688	നവയൂർ എക്സ്പ്രസ്സ് (ഞായർ)	18.50
16858	മംഗലാപുരം-പുതുശ്ശേരി (ഞായർ)	20.30	16346	നേത്രവതി എക്സ്പ്രസ്സ് .....	19.00
16687	നവയൂർ എക്സ്പ്രസ്സ് (തിങ്കൾ)	20.30	56601	ചെറുണ്ണൂർ-കോഴിക്കോട് (പാസഞ്ചർ)	20.00
22634	നിസാമുദ്ദീൻ-തിരുവനന്തപുരം(ഞായർ)	21.20	16307	എക്സ്പ്രസ്സ് കൂട്ടിപ്പി എക്സ്പ്രസ്സ് (വ്യാഴം,ശനി ഒഴികെ) ..	20.40
16603	മാവേലി എക്സ്പ്രസ്സ്	21.55	16313	എറണാകുളം-കണ്ണൂർ (വ്യാഴം,ശനി).	22.00
16630	മംഗലാപുരം-തിരുവനന്തപുരം (മലബാർ) ....	23.00	56663	കോഴിക്കോട്ട്-തൃശൂർ ദിവസേന .....	21.25
56656	മംഗലാപുരം-യഥൻപുർ (തിങ്കൾ) .....	23.40	12082	ജനശതാബ്ദി (തിരു- കണ്ണൂർ(ചൊവ്വ,ശനി ഒഴികെ) ..	22.00
17605	മംഗലാപുരം-കച്ചേരിയ (ബുധൻ,ശനി)	23.40	22633	തിരുവനന്തപുരം-നിസാമുദ്ദീൻ (ബുധൻ) .....	22.40
			22637	ചെന്നൈ-മംഗലാപുരം വെസ്റ്റ് കോസ്റ്റ് .....	23.40

സമയങ്ങൾ പലപ്പോഴും മാറാം. യാത്രയ്ക്ക് മുമ്പ് 0495-2701334, 133 എന്നീ നമ്പർക്കൂടി വിളിക്കുക. ഇതിൽ കൂടി രഹസ്യ വരത്തുക.

**ISRM**  
 സ്ത്രീകൾക്കു പുരുഷന്മാർക്കു ലൈംഗിക, വാസ്തു  
 പ്രശ്നങ്ങൾ ഏതുമാകട്ടെ പരിഹരിക്കുവാൻ ഞങ്ങളുടെ  
 8547739060, 9387694049  
 16

# I.U.I (ഐ.യു.ഐ)

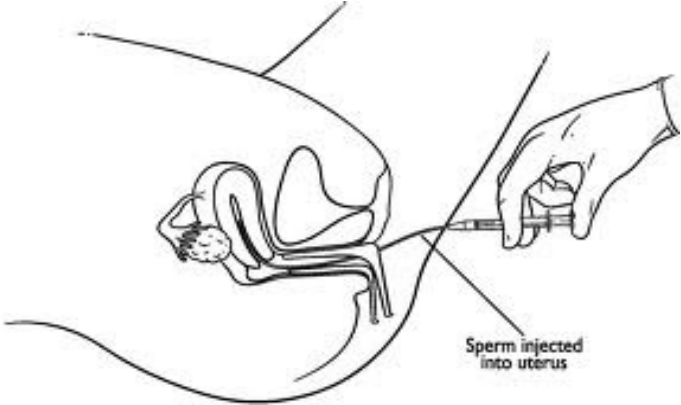
## വന്ധ്യത ചികിത്സാ രംഗത്ത് ഏറ്റവും സുരക്ഷിതവും ചിലവുകുറഞ്ഞതുമായ മാർഗം

വന്ധ്യത ചികിത്സാ രംഗത്ത് മുടക്കുന്ന പണത്തിന് ആനുപാതികമായി ഫലം ലഭിക്കുന്ന ഒരു ചികിത്സാരീതിയാണ് ഇൻട്രയൂടെയ്ൻ ഇൻസെമിനേഷൻ(ഐ.യു.ഐ IUI)

40 വയസ്സിനു താഴെയുള്ള സ്ത്രീകൾക്ക് വരെ (കുറഞ്ഞ തോതിലാണെങ്കിലും )വിജയസാധ്യതയുള്ള ഒരു പ്രക്രിയയാണ് ഐ.യു.ഐ IUI (35 വയസ്സിനു മുകളിൽ വിജയസാധ്യത തീരെ കുറവാണെങ്കിലും)

### എന്താണ് ഐ.യു.ഐ IUI

പുരുഷനിൽ നിന്നും ശുക്ളം ശേഖരിച്ച് അതിൽ നിന്നും ഗുണമേന്മയുള്ള ബീജാണുക്കളെ വേർതിരിച്ചെടുക്കുകയും ഇങ്ങനെ വേർതിരിച്ചെടുത്ത ബീജാണുക്കളെ സ്ത്രീയുടെ ഗർഭപാത്രത്തിലേക്ക് ഒരു കത്തീറ്ററിന്റെ സഹായത്തോടെ കടത്തി വിടുകയും ചെയ്യുന്ന രീതിയാണ് (IUI) . അതുകൊണ്ട് തന്നെ ഈ രീതി പുരുഷ വന്ധ്യതക്കും പ്രയോജനപ്പെടുത്താൻ കഴിയുന്നു.



**ISRM**  
കുറുപ്പംഗലം

സ്ത്രീകളുടെ പുരുഷനുകളുടെ ലൈഗിക,വന്ധ്യത പ്രശ്നങ്ങൾ ഏതുമാകട്ടെ പരിഹരിക്കുവാൻ ഞങ്ങളാണ്

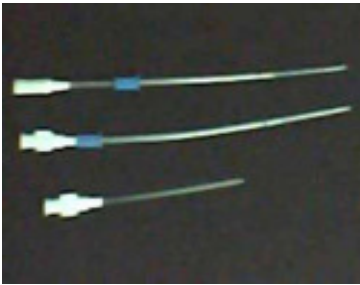
**8547739060,9387694049**

എന്നാൽ ചില പ്രത്യേക തരത്തിലുള്ള വന്ധ്യതക്ക് ഈ രീതി ഒരു കാരണവശാലും പ്രയോജനപ്പെടുകയില്ല.

അവ ഏതെല്ലാമാണെന്ന് പരിശോധിക്കാം

- 1.റവുബൽ ഡാമേജ്(അണ്ഡവാഹിനിക്കുഴൽ തകർന്ന അവസ്ഥ )
- 2.റവുബൽ ബ്ലോക്കേജ്(അണ്ഡവാഹിനിക്കുഴൽ അടയുന്ന അവസ്ഥ )
- 3.അണ്ഡം ഉൽപാദിപ്പിക്കപ്പെടാതെ വരുക
- 4.തീവ്രമായ എൻഡോമെട്രിയോസിസ്
- 5.പുരുഷ ബീജം അതിന്റെ എണ്ണം,ചലനം,ഘടന എന്നിവയിൽ ഗുരുതരമായ കുറവനുഭവപ്പെടുക.

ഗർഭം ധരിക്കുന്നതിന് സ്ത്രീയുടെ അണ്ഡാശയത്തിൽ അണ്ഡം ഉൽപാദിപ്പിക്കപ്പെടുകയും ഈ അണ്ഡം ഫാലോപ്പിയൻ റൂബ്(അണ്ഡവാഹിനിക്കുഴൽ )വഴി കടന്ന് വരുകയും അണ്ഡവാഹിനിക്കുഴലിൽ വെച്ച് പുരുഷബീജവുമായി സംയോജിക്കുകയും ചെയ്യണം



ഇതു കൊണ്ട് തന്നെ അണ്ഡോൽപാദനവും നല്ല ചലനശേഷിയുമുള്ള പുരുഷ ബീജവും ഗർഭധാരണത്തിന് കൂടിയേതീരൂ.

ഐ.യു.ഐ (IUI) സാധാരണ ഗതിയിൽ കാരണങ്ങൾ കണ്ടു പിടിക്കുവാൻ കഴിയാ

ഉപയോഗിക്കുന്നത് മറ്റുരീതിയൽ തെവരുന്ന വന്ധ്യതക്കാണ്.

ഐ.യു.ഐ (IUI) സാധാരണ ഗതിയിൽ കാരണങ്ങൾ കണ്ടു പിടിക്കുവാൻ കഴിയാ

അതായത് പുരുഷനും സ്ത്രീക്കും പരിശോധനകളിൽ പ്രശ്നങ്ങളൊന്നും കണ്ടു പിടിക്കാൻ കഴിയാതെ വരുക എന്നാൽ ഗർഭധാരണം നടക്കാതെയും വരുക ഇത്തരം സന്ദർഭത്തിൽ ഐ.യു.ഐ (IUI) ചികിത്സ ഫലപ്രദമായി കണ്ടുവരുന്നുണ്ട്.

**സ്ത്രീയുടെ ഭാഗത്ത് നിന്നുണ്ടാകുന്ന പ്രശ്നങ്ങൾ**

**1.സെർവൈക്കൽ ലൂക്കസ് പ്രശ്നങ്ങൾ**

ചില സ്ത്രീകളുടെ സെർവൈക്കൽ മൂക്കസിൽ പുരുഷബീജത്തിനെതിരായി ആന്റിബോഡി കാണപ്പെടാറുണ്ട് ഇത്തരം ആന്റിബോഡികൾ പുരുഷബീജത്തെ ഗർഭപാത്രത്തിൽ പ്രവേശിക്കുന്നതിന് മുമ്പു തന്നെ നശിപ്പിച്ച് കളയും.ഈ അവസ്ഥയിൽ ഐ.യു.ഐ (IUI) ഫലപ്രദമായി വരാറുണ്ട് കാരണം സെർവിക്സിൽകൂടി കടത്തുന്ന കത്തീറ്റർ പുരുഷബീജത്തെ ഗർഭപാത്രത്തിന് അകത്തേക്ക് കടത്തിവിടും

**ISRM** സ്ത്രീകളുടെ പുരുഷനുകളുടെ ലൈഗിക,വന്ധ്യത പ്രശ്നങ്ങൾ ഏതുമാകട്ടെ പരിഹരിക്കുവാൻ ഞങ്ങളാണ്  
 8547739060,9387694049  
 18

ന്നു. അങ്ങനെ നേരിട്ടെത്തുന്ന പുരുഷബീജത്തിന് ഗർഭപാത്രത്തിൽ നിന്നും അണ്ഡാശയത്തിലേക്ക് പ്രവേശിക്കാൻ കഴിയുന്നു

**നേരിയഎൻഡോമെട്രിയോസിസ് (MILD ENDOMETRIOSIS)**

IUI ഐ.യു.ഐ സാധാരണ ലൈംഗിക വേഴ്ചയിൽ നിന്നും അൽപം മാത്രം ഭേദപ്പെട്ട ഒരു രീതി എന്ന് പറയാം.പുരുഷ ബീജത്തിന്റെ അളവിലെ കുറവ് ,ചലനശേഷിയിലെ കുറവ്, രൂപ ഘടനയിലെല്ലാം കാര്യമായ കുറവുണ്ടെങ്കിൽ ഐ.യു.ഐ (IUI) വിജയിക്കുവാനുള്ള സാധ്യത കുറവാണ് (തള്ളിക്കളയാനാവില്ല)എന്നാൽ നേരിയതോതിലുള്ള കുറവ് പരിഹരിക്കുവാൻ ഐ.യു.ഐ (IUI)പ്രക്രിയക്കൊക്കും. ലൈംഗ ശേഷി നഷ്ടപ്പെട്ട പുരുഷനിൽ നിന്നും ക്രമിമമാർഗങ്ങളിലൂടെ ശുക്ളം പുറത്തെടുത്ത് ഐ.യു.ഐ (IUI) ചെയ്യാം ഇത് ഫലപ്രദമായി കാണാറുണ്ട്

**IUI ഐ.യു.ഐ എപ്പോഴാണ് ചെയ്യേണ്ടത്**

ഐ.യു.ഐ (IUI) ചെയ്യേണ്ടേട് സ്ത്രീയുടെ അണ്ഡാൽപാദനം നടക്കുന്ന സമയത്താണ് ഈ സമയം കൃത്യമായി നിജപ്പെടുത്തുവാൻ ഇന്ന് സാധിക്കുന്നുണ്ട്

ആർത്തവ ചക്രം 28 ദിവസമുള്ള സ്ത്രീയുടെ അണ്ഡാൽപാദനം നടക്കുന്നത് 14ാം ദിവസമാണ് എന്നാൽ 30 ദിവസമാണ് ആർത്തവ ചക്രം എങ്കിൽ അണ്ഡാൽപാദനം 16 ാം ദിവസമാണ് നടക്കുക. അതായത് അണ്ഡാൽപാദനത്തിന് ശേഷം 14 ാം ദിവസം ആർത്തവം സംഭവിക്കും ആർത്തവത്തിന് ശേഷം എന്ന് അണ്ഡാൽപാദനം നടക്കുന്ന എന്ന നിജപ്പെടുത്തുവാൻ സാധ്യമല്ല.

ഇതു കൊണ്ട് തന്നെ ഐ.യു.ഐ (IUI) ചെയ്യുന്നതീയതി ആർത്തവവുമായി ബന്ധപ്പെടുത്തി സാധ്യമല്ല.

അണ്ഡാൽപാദനം എന്ന് നടക്കുന്നുവെന്ന് അറിയുവാൻ ചില രീതികൾ നിലവിലുണ്ട്

**1.ബേസൽ ബോഡി ടെംപറേച്ചർ**

ഈ രീതി കൂടുതലും തീയറ്റിക്കലാണ് പ്രയോഗികമായി ഇതത്ര സീകാര്യമല്ല.

**2. ഓവുലേഷൻ പ്രെഡിക്ഷൻ കിറ്റ്**

അണ്ഡാൽപാദനം നടക്കുന്നതിന് മുമ്പായി സ്ത്രീയുടെ പിറ്റ്യൂട്ടറി ഗ്രന്ഥിയിൽ നിന്നു ഒറ്റയടിക്ക് ലൂട്ടിനൈസിംഗ് ഹോർമോൺ(LH) വളരെയധികം പുറത്തേക്ക് വിടാറുണ്ട്

ലൂട്ടിനൈസിംഗ് ഹോർമോണിന്റെ(LH) ഈ ഉയർന്ന നില ഫോളിക്കുകളിൽ നിന്നും അണ്ഡം പുറന്തള്ളുന്നതിനു കാരണമായി തീരുന്നു. അതുകൊണ്ട് തന്നെ ഉയർന്ന ലവലിലുള്ള LH ലൂട്ടിനൈസിംഗ് ഹോർമോൺ ((LH surge ) ഉൽപാദനത്തിന് ശേഷം 24-36 മണിക്കൂറിനു

**ISRM** സ്ത്രീകളുടെ പുരുഷനുകളുടെ ലൈംഗിക,വന്ധ്യത പ്രശ്നങ്ങൾ ഏതുമാകട്ടെ പരിഹരിക്കുവാൻ ഞങ്ങളാണ്  
8547739060,9387694049  
19



ഉള്ളിൽ അണ്ഡോൽപാദനം നടക്കും

അണ്ഡോൽപാദനം നടക്കുമെന്ന് ഉദ്ദേശിക്കുന്ന ദിവസങ്ങളിൽ സ്ത്രീയുടെ മുത്രം പരിശോധിക്കുകയാണ് ചെയ്യേണ്ടത് ഇവിടെ ചെയ്യാൻ പറുന്ന ഏറ്റവും നല്ലരീതി ആർത്തവചക്രം 30 ദിവസമുള്ള സ്ത്രീയുടെ കാര്യത്തിൽ 12ാം ദിവസം മുതൽ രാവിലെയുള്ള മുത്രം പരിശോധനക്ക് വിധേയമാക്കുകയും എത് ദിവസമാണോ രണ്ട് വര കാണുന്നത് അന്ന് ലൂട്ടിനെസിംഗ് ഹോർമോൺ(LH surge ) സർജ്ജ് ഉണ്ടായി എന്ന് കണക്കാക്കാം.



അതിന്റെ പിറ്റേ ദിവസം അണ്ഡോൽപാദനം നടക്കും അന്ന് ഐ.യു.ഐ (IUI ) ചെയ്യുന്നതാണ് അഭികാമ്യം.



ഓവുലേഷൻ പ്രെഡിക്ഷൻ കിറ്റ് 5 എണ്ണത്തിന്റെ കിറ്റുകളായാണ് ലഭിക്കുന്നത് വില ഏകദേശം ഒരു സ്ക്രിപ്പിന് 100

രൂപ വരും. ഉപയോഗിക്കാത്ത കിറ്റുകൾ അടുത്ത മാസം ഉപയോഗിക്കുവാൻ കഴിയും.

**അൾട്രാസൗണ്ട്**

ഏറ്റവും കൃത്യമായ പരിശോധനാരീതി അൾട്രാസൗണ്ട് ഉപയോഗിച്ച് ഫോളിക്കിളിന്റെ വലുപ്പം നിർണ്ണയിക്കുന്ന രീതിയാണ്. ഈ രീതിയിൽ 18 mm വലുപ്പം വന്നാൽ ഓവുലേഷൻ അടുത്ത ദിവസത്തിൽ നടക്കും എന്ന് ഉറപ്പാക്കാം.

ഫോളിക്കിളിൽ നിന്നു അണ്ഡം പുറത്തു വരുന്നതും അൾട്രാസൗണ്ട് വഴി കാണാൻ കഴിയും.

**ഇൻഡക്ഷൻ ഓഫ് ഓവുലേഷൻ**

IUI ഇൻട്രയുട്രെയ്ൻ ഇൻസെമിനേഷൻ ചെയ്യുന്ന ആവശ്യത്തിലേക്കും മറ്റ് വന്ധ്യതാചികിത്സ രീതികൾക്കും നാം ഉദ്ദേശിക്കുന്ന ദിവസം അണ്ഡോൽപാദനം നടത്തേണ്ട ആവശ്യമുണ്ട്. ഇതിനായി ചില മരുന്നുകൾ നൽകി അണ്ഡോൽപാദനം നടത്തുവാൻ കഴിയും. PCOS മുതലായ അവസ്ഥകളിലും ഇത് ആവശ്യമായി വരുന്നുണ്ട്

**ISRM** സ്ത്രീകളുടെ പുരുഷനുകളുടെ ലൈഗിക, വന്ധ്യത പ്രശ്നങ്ങൾ ഏതുമാകട്ടെ പരിഹരിക്കുവാൻ ഞങ്ങളാണ്  
 8547739060, 9387694049



അണ്ഡോൽപാദനം നടക്കുന്ന സമയത്ത് ഐ.യു.ഐ (IUI) ഇൻട്രയുട്രെയ്ൻ ഇൻസെമിനേഷൻ ചെയ്യാം. ചില കേസുകളിൽ അൾട്രാസൗണ്ട് സഹായത്തോടെ അണ്ഡത്തിന്റെ വലുപ്പം നിർണയിക്കുകയും 18 mm ന് മുകളിലാണെങ്കിൽ HCG ഇഞ്ചക്ഷൻ നൽകുകയും ചെയ്യുന്നു ഈ ഇഞ്ചക്ഷൻ നൽകി 36 മണിക്കൂറിനുള്ളിൽ അണ്ഡോൽപാദനം നടക്കും.

**IUI ഇൻട്രയുട്രെയ്ൻ ഇൻസെമിനേഷൻ ചെയ്യുന്ന വിധം**

ആദ്യമായി ചെയ്യേണ്ടത് പുരുഷനിൽ നിന്നും ശുക്ലം ശേഖരിക്കുക എന്നതാണ്. വീട്ടിൽ നിന്നോ, ആശുപത്രിയിൽ നിന്നോ സൗകര്യപ്രദമായ സ്ഥലത്തുനിന്നോ പുരുഷൻ ശുക്ലം ഒരു അണുവിമുക്തമാക്കപ്പെട്ട ജാറിലോ ഇതിനായുള്ള ഗർഭനിരോധന ഉറകളിലോ ശേഖരിക്കുന്നു ഇതല്ലാതെ നിവൃത്തിയില്ലാത്ത കേസുകളിൽ ശസ്ത്രക്രിയാമാർഗ്ഗത്തിലൂടെയും ശുക്ലം ശേഖരിക്കാം. എവിടെ നിന്നു ശേഖരിച്ചാലും അതേ മണിക്കൂറിനുള്ളിൽ ശുക്ലം ക്ലിനിക്കിൽ എത്തിക്കണം .ശുക്ലം നേരിട്ട് സ്ത്രീയുടെ ഗർഭപാത്രത്തിലേക്ക് കത്തീറ്ററിന്റെ സഹായത്തോടെ കടത്തിവിട്ടാൽ ശുക്ലത്തിലുള്ള പ്രോസ്റ്റാഗ്ലാൻഡിൻസ് (Prostaglandins )എന്ന കെമിക്കൽ ഘടകം കഠിനമായവേദനയും സങ്കോചവും ഉണ്ടാക്കും, മാത്രമല്ല അതിസങ്കീർണമായ മറ്റ് പ്രശ്നങ്ങൾക്ക് അത് വഴി തെളിയിക്കുവാനുള്ള സാധ്യതയുമുണ്ട്.

ജീവനില്ലാത്തതും ചലനശേഷി കുറവുള്ളതുമായ ബീജാണുക്കളേയും അനാവശ്യമായ കെമിക്കൽ ഘടകത്തേയും നീക്കം ചെയ്യുകയാണ് ശുദ്ധീകരണത്തി(.sperm washing)ന്റെ ലക്ഷ്യം.

മൂന്നു തരത്തിലുള്ള പ്രക്രിയയാണ് .sperm washing(ശുദ്ധീകരണം)ന് ഉപയോഗിക്കുന്നത്

**1 സിംപിൾ സ്പേം വാഷ്**

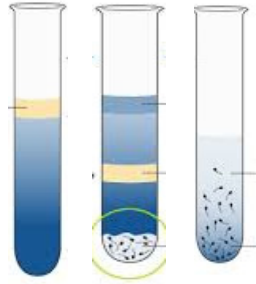
സിംപിൾ സ്പേം വാഷ് ടെക്നിക്കിന് ആണ് ഏറ്റവും ലളിതമായ രീതി ഈ രീതിയിൽ ശുക്ലം ഒരു ടെസ്റ്റ്യൂബിൽ വെച്ച് ആന്റിബയോട്ടിക്കുകളുടെയും പ്രോട്ടീനുകളുടെയും കൂടെ ചേർക്കുന്നു ഇതിനുശേഷം ഈ മിശ്രിതം സെൻട്രിഫ്യൂജ് മിഷ്യൻ ശക്തിയായി കുറയ്ക്കുന്നു. ഇങ്ങനെ ചെയ്യപ്പെടുമ്പോൾ ബീജാണുക്കൾ താഴെത്തട്ടിലേക്ക് വരുകയും മറ്റ് അവശിഷ്ടങ്ങൾ മുകളിൽത്തട്ടിൽ വരുകയും ചെയ്യുന്നു. മുകളിൽഭാഗം മിശ്രിതത്തിൽ നിന്നൊഴിവാക്കി താഴെ ഭാഗം ഐ.യു.ഐ (IUI) ഇൻട്രയുട്രെയ്ൻ ഇൻസെമിനേഷൻ ചെയ്യാൻ വേണ്ടി ഉപയോഗിക്കുന്നു. ഈ പ്രക്രിയക്ക് ഏകദേശം 20-40 മിനിറ്റ് വരെ സമയമെടുക്കും.

**ISRM** സ്ത്രീകൾക്കുവേണ്ടി പുരുഷന്മാർക്കുവേണ്ടി ലൈംഗിക, വന്ധ്യത ക്യാൻസറും പ്രശ്നങ്ങൾ ഏതുമാകട്ടെ പരിഹരിക്കുവാൻ ഞങ്ങളാണ്  
**8547739060, 9387694049**

**21**

**2.ഡെൻസിറ്റി ഗ്രേഡിയൻറ് സ്പെം വാഷ്  
(Density gradient sperm washing )**

ഇതാണ് കൂടുതലായി ഉപയോഗിക്കുന്ന രീതി. കാരണം ഈ മാർഗം വഴി ജീവനില്ലാത്ത ബീജാണുക്കൾ,വെളുത്തരക്താണുക്കൾ മറ്റു അനാവശ്യഘടകങ്ങൾ എന്നിവ നീക്കം ചെയ്യുവാൻ സാധിക്കുന്നു.ഒരു ടെസ്റ്റ്യൂബിൽ വിവിധ സാന്ദ്രതയിലുള്ള ദ്രാവകം നിറക്കുന്നു. ശുക്ലം ഈ ദ്രാവകത്തിന്റെ മുകളിൽ ഒഴിക്കുന്നു. അതിനുശേഷം സെൻട്രിഫ്യൂജ് മിഷ്യനിൽ കറക്കുന്നു.ഇങ്ങനെ കറക്കുമ്പോൾ ആരോഗ്യമുള്ള ചലനശേഷിയുള്ള ബീജാണുക്കൾ ദ്രാവകത്തിന്റെ അടിത്തട്ടിലേക്ക് വരുന്നു അവശിഷ്ടം മുകളിൽ തന്നെ കിടക്കും മുകളിലത്തെ ലെയറുകൾ നീക്കിയിട്ടില്ലാതെ ഇൻട്രയൂട്രെയ്ൻ ഇൻസെമിനേഷൻ (IUI )ഉപയോഗിക്കുന്നു.



ശേഷം അടിത്തട്ടിലേക്ക്

**3.സ്വിം അപ്പ് മെത്തഡ്**

ഒരു പ്രത്യേക കൾച്ചർ മീഡിയത്തിൽ ചേർത്ത് ശുക്ലം വെക്കുന്നു ഈ കൾച്ചർ മീഡിയത്തിലേക്ക് നല്ല ചലനശേഷിയുള്ള ബീജാണുക്കൾ മാത്രം പ്രവേശിക്കുന്നു ഇതിനു ശേഷം ഈ കൾച്ചർമീഡിയയെ ഇൻട്രയൂട്രെയ്ൻ ഇൻസെമിനേഷൻ (IUI ) വേണ്ടി ഉപയോഗിക്കുന്നു ഈ പ്രക്രിയക്ക് ഏകദേശം 2 മണിക്കൂർ സമയമെടുക്കും.



**ഗർഭപാത്രത്തിലേക്ക് നിക്ഷേപിക്കുന്ന വിധം**

ഇങ്ങനെ വാഷ് ചെയ്യപ്പെട്ട ബീജാണുക്കൾ സ്ത്രീയുടെ ഗർഭപാത്രത്തിലേക്ക് നിക്ഷേപിക്കുകയാണ് അടുത്ത പദ്ധതി. ഇതിനായി സ്ത്രീയെ ടേബിളിൽ കിടത്തുകയും ഒരു പ്രത്യേക സ്പെക്കുലം യോനിക്കകത്തേക്ക് കടത്തുകയും ചെയ്യുന്നു.സ്പെക്കുലം വികസിപ്പിച്ചശേഷം ഗർഭാശയമുഖം വൃത്തിയാക്കുന്നു ഇതിനു ശേഷം ഒരു പ്രത്യേക കത്തിറ്റർ ഗർഭാശയത്തിനകത്ത് കടത്തുന്നു ഇതിനുശേഷം സിറിഞ്ചിൽ ശേഖരിച്ച ബീജാണുക്കൾ കത്തിറ്റർ വഴി കടത്തി വിടുന്നു, കത്തിറ്റർ ഇടുവാനും സിറിഞ്ച് പുഷ് ചെയ്യുവാനുമായി ഏകദേശം 2 മിനിറ്റ് സമയം മാത്രമേ ആവശ്യമുള്ളൂ

**ISRM** സ്ത്രീകാകട്ടെ പുരുഷനാകട്ടെ ലൈഗിക,വന്ധ്യത പ്രശ്നങ്ങൾ ഏതുമാകട്ടെ പരിഹരിക്കുവാൻ ഞങ്ങളാണ്  
 8547739060,9387694049  
 22

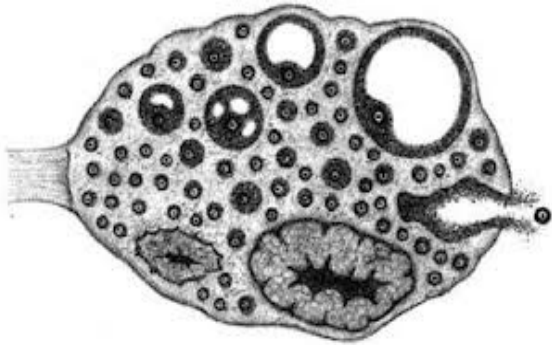
ഇത് സാധാരണഗതിൽ വേദനാജനകമായ ഒരു പ്രക്രിയയല്ല .സ്ത്രീ അറിയുന്നതിനു മുമ്പ് തന്നെ കാര്യം കഴിഞ്ഞിട്ടുണ്ടാകും

10 മുതൽ 20 മിനിട്ട് വരെ ഊര ഉയർത്തി കിടക്കുവാൻ സ്ത്രീയോട് ആവശ്യപ്പെടാറുണ്ട്.ഇതത്ര നിർബന്ധമുള്ള കാര്യമല്ല.

**ഇൻഡക്ഷൻ ഓഫ് ഓവുലേഷൻ**

മരുന്നുകളുടെ സഹായത്തോടെ ഒന്നോ അതിലധികമോ ഫോളിക്കിളുകളെ ഉത്തേജിപ്പിക്കുകയും അണ്ഡോൽപാദനം നടത്തുകയും ചെയ്യുന്ന രീതിയാണ് ഓവുലേഷൻ ഇൻഡക്ഷൻ ചില സ്ത്രീകൾക്ക് അണ്ഡോൽപാദനം നടക്കുവാൻ ഓവുലേഷൻ ഇൻഡേഷൻ കൂടിയേ തീരൂ.

ഓവുലേഷൻ ഇൻഡക്ഷന്റെ ലക്ഷ്യം സാധാരണഗതിൽ ആരോഗ്യമുള്ള ഒരു അണ്ഡം ഉൽപാദിപ്പിക്കുക എന്നതാണ്.ഇതിനായി സാധാരണയായി ആർത്തവചക്രം ശരിയായ ക്രമത്തിലല്ലാത്ത സ്ത്രീകളിലാണ് ഇത് പ്രയോഗിക്കുന്നത്.മറ്റൊരു രീതിയലുള്ള ഓവുലേഷൻ ഇൻഡക്ഷൻ ഒരു ആർത്തവചക്രത്തിൽ തന്നെ ഒന്നിൽകൂടുതൽ അണ്ഡം ഉൽപാദിപ്പിക്കുകയാണ് ഇത് ഇൻഡ്രയുട്രെയ്ൻ ഇൻസെമിനേഷൻ ഐ.യു.ഐ (IUI).ഇൻവിട്രിയോ ഫെർട്ടിലൈസേഷൻ(I.V.F) ഇൻട്രാസൈറ്റോപ്ലാസ്മിക്



സ്പോം ഇഞ്ചക്ഷൻ ,(I.C.S.I)മുതലായ കൃത്രിമ ഗർഭധാരണരീതികൾക്ക് ആവശ്യമായി വരാറുണ്ട്.ഇങ്ങനെ കൂടുതലായി ഉണ്ടാകുന്ന അണ്ഡങ്ങൾ വഴി ഗർഭം ധരിക്കുവാനുള്ള സാധ്യത കൂടുന്നു.മാത്രമല്ല അടുത്ത പ്രക്രിയക്കുവേണ്ടി അണ്ഡം സൂക്ഷിച്ചുവെക്കുവാനും കഴിയുന്നു.ഓവുലേഷൻ ഇൻഡക്ഷൻ ചെയ്യുന്നതിനു മുമ്പ് ഹോർമോൺ സ്റ്റാറ്റസ് വിലയിരുത്തേണ്ടതുണ്ട്

അടിസ്ഥാന പ്രശ്നങ്ങളായ തൈറോയ്ഡ് ഫംക്ഷൻ ടെസ്റ്റ്, മറ്റ് ഹോർമോൺ ടെസ്റ്റുകൾ എന്നിവ മുൻകൂട്ടി ചെയ്യുകയും വിലയിരുത്തുകയും ചെയ്യേണ്ടതുണ്ട്.ഓവുലേഷൻ ഇൻഡക്ഷൻ ഉപയോഗിക്കുന്ന രീതികളും മരുന്നുകളും പരിശോധിക്കാൻ ഗുളികരുപത്തിലുള്ള ഏറ്റവും

**ISRM** സ്ത്രീകളുടെ പുരുഷനുകളുടെ ലൈഗിക,വന്ധ്യത പ്രശ്നങ്ങൾ ഏതുമാകട്ടെ പരിഹരിക്കുവാൻ ഞങ്ങളാണ്  
8547739060,9387694049  
23

കൂടുതൽ ഉപയോഗിക്കുന്നതുമായ മരുന്നാണ് ക്ലോമിഫിൻ സിട്രേറ്റ്. ഈ ഗുളിക ഈസ്ട്രോജൻ റെസിപ്റ്റോസിനെ ബ്ലോക്ക് ചെയ്യുന്നു ഫലമോ രക്തത്തിൽ ഇൻട്രജൻന്റെ അളവ് വളരെ കുറവാണെന്ന് പിറ്റുട്ടറിഗ്രന്ഥി തെറ്റിദ്ധരിക്കപ്പെടുകയും പിറ്റുട്ടറിഗ്രന്ഥി കൂടുതൽ ഫോളിക്കിൾ സ്റ്റിമുലേറ്റിംഗ് ഹോർമോൺ (F.S.H)പറപ്പെടുവിക്കുകയും ചെയ്യുന്നു.ഫോളിക്കിൾ സ്റ്റിമുലേറ്റിംഗ് ഹോർമോൺ (F.S.H )ഫോളിക്കിളുകളെ ഉത്തേജിപ്പിച്ച് അണ്ഡാൽപാദനം സുഗമമാക്കുന്നു.ക്ലോമിഫിൻ സിട്രേറ്റ് നൽകുമ്പോൾ പിറ്റുട്ടറിഗ്രന്ഥിയെ തെറ്റിദ്ധരിപ്പിച്ച് കൂടുതൽ ഫോളിക്കിൾ സ്റ്റിമുലേറ്റിംഗ് ഹോർമോൺ (F.S.H) ഉൽപാദിപ്പിക്കുകയാണ് ചെയ്യുന്നത്.എന്നാൽ ഓവുലേഷൻ നടത്തുവാൻ വേണ്ടി H.C.G എന്ന ഹോർമോൺ മിശ്രിതം ഇൻജക്റ്റ് ചെയ്യുന്നത് വളരെ ഫലപ്രദമാണ്.ഇതിന്റെ അളവ് എത്രത്തോളം വരുമെന്ന് ഒരോ രോഗിയെയും ആശ്രയിച്ചിരിക്കും.ഫോളിക്കിൾ സ്റ്റിമുലേറ്റിംഗ് ഹോർമോൺ (F.S.H) മാത്രം ഇൻജക്ഷൻ നൽകിയും അണ്ഡാൽപാദനം നടത്താൻ കഴിയും.

**ഹുമൻ കോറിയോണിക് ഗോണാഡോട്രോപിൻ (H.C.G)**

ഇതൊരു പ്രകൃതിദത്തമായ ഹോർമോൺ ആണ് അണ്ഡത്തിന്റെ വളർച്ചക്കും ഫോളിക്കിളിൽ നിന്നും അണ്ഡത്തെ പുറത്ത് ചാടിക്കുന്നതിനും ഇത് ഉപയോഗിക്കുന്നു മാത്രമല്ല ഇത് ആവശ്യത്തിന് പ്രൊജസ്ട്രോൺ ഉൽപാദിപ്പിച്ച് ഗർഭസംരക്ഷണം നടത്തുന്നു.ഫോളിക്കിളിന്റെ വളർച്ച 18 .mm ആകുന്ന സമയത്ത് ഈ ഇൻബക്ഷൻ നൽകി അണ്ഡത്തെ പുറത്ത് വരുത്തുവാൻ കഴിയും ഈ ഇൻബക്ഷൻ നൽകി 36 മണിക്കൂറിന് ശേഷം അണ്ഡം ഫോളിക്കിളിൽ നിന്നു പുറത്തു വരും

**ആർത്തവചക്രം**

വന്ധ്യത ചികിൽസയിൽ ആർത്തവചക്രത്തിന്റെ ഘടനക്ക് വളരെയധികം പ്രാധാന്യമുണ്ട് സാധാരണ ഗതിയിൽ 28 ദിവസം കൂടുമ്പോളാണ് മിക്ക സ്ത്രീകളിലും ആർത്തവചക്രം പൂർത്തിയാകുന്നത്. ഇത് ചിലരിൽ കൂടിയേക്കാം ചിലരിൽ കുറഞ്ഞേക്കാം.രക്തസ്രാവം ഉണ്ടകുന്നതിനെ കുറിച്ച് എല്ലാസ്ത്രീകളും ബോധവതിയാണെങ്കിലും അണ്ഡാൽപാദനം നടക്കുന്നതിനെകുറിച്ച് സ്വാഭാവികമായി ആരും ബോധവതിയാകറില്ല

ആർത്തവചക്രത്തിന്റെ ഏതാണ്ട് മധ്യഭാഗത്തായാണ് അണ്ഡാൽപാദനം നടക്കുന്നത്.ഇത് ഏറെക്കുറെ നിശബ്ദമായ പ്രക്രിയാണ്.എന്നാൽ പരമപ്രധാനമായ ലക്ഷ്യം അണ്ഡാൽപാദനമാണ് താനും ആർത്തവചക്രത്തിൽ ഗർഭപാത്രത്തിലും അണ്ഡാശയത്തിലും വരുന്ന മാറ്റങ്ങൾ എന്തെല്ലാമാണെന്ന് നാം പഠിക്കേണ്ടതുണ്ട്

**ISRM** സ്ത്രീകളുടെ പുരുഷനുകളുടെ ലൈംഗിക,വന്ധ്യത  
 ക്യാമ്പംഗലം പ്രശ്നങ്ങൾ ഏതുമാകട്ടെ പരിഹരിക്കുവാൻ ഞങ്ങളാണ്  
**8547739060,9387694049**

ഗർഭപാത്രത്തിനകത്തെ പാളിയായ എന്റോമെട്രിയത്തിൽ വരുന്ന മാറ്റങ്ങളെ അടിസ്ഥാനപ്പെടുത്തി ആർത്തവചക്രത്തെ നാലുഘട്ടങ്ങളായി തിരിച്ചിരിക്കുന്നു.

\*പോസ്റ്റ് മെൻസുറൽ Post menstrual

\*\*പ്രോലിഫെറേറ്റീവ് Proliferative

\*\*\*സെക്രീറ്ററി ..പ്രിമെൻസുറൽ Secretory or premenstrual

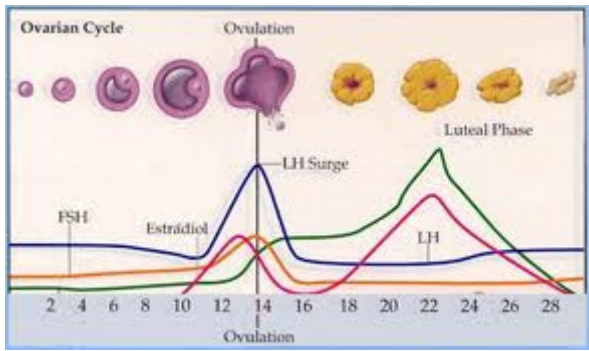
\*\*\*\*മെൻസുറൽ Mensural

അണ്ഡാശയത്തിലെ ഫോളിക്കിളുകൾ ഉല്പാദിപ്പിക്കുന്ന ഇൻട്രജൻ എന്ന ഹോർമോൺ ആണ് പോസ്റ്റ് മെൻസുറൽ Post menstrual ഘട്ടത്തിലും പ്രോലിഫെറേറ്റീവ് Proliferative ഘട്ടത്തിലും ഗർഭാശയത്തിന്റെ മാറ്റങ്ങൾക്ക് കാരണമായി തീരുന്നത് പോസ്റ്റ് മെൻസുറൽ Post menstrual ഘട്ടത്തിൽ 05-1 m.m വളർച്ചയുള്ള എന്റോമെട്രിയം പ്രോലിഫെറേറ്റീവ് Proliferative ഘട്ടത്തിൽ 2-3.m.m വളർച്ചയെത്തുന്നു.

തുടർന്ന സെക്രീറ്ററി Secretory ഘട്ടത്തിൽ തുടക്കത്തിൽ ഈ ഗ്ലാൻഡുകൾ നേരേയുള്ളതാണെങ്കിലും ക്രമേണ വളഞ്ഞ് പൂർണ്ണ സ്പ്രിംഗ് പോലെയുള്ള ആകൃതി പ്രാപിക്കുന്നു.കോശങ്ങളുടെ രൂപഘടനയിലും മാറ്റങ്ങൾ സംഭവിക്കുന്നുണ്ട്

പോസ്റ്റ് മെൻസുറൽ സമയത്ത് കോശങ്ങൾ ക്യൂബ് ആകൃതിയിലുള്ളതാണ്

എന്നാൽ പ്രോലിഫെറേറ്റീവ് ഘട്ടത്തിലെത്തുമ്പോൾ അത് കോളം രൂപത്തിലുള്ളതാകുകയും ഗ്ലൈക്കോജൻ ഈ കോശങ്ങളിൽ അടിഞ്ഞുകൂടുകയും കോശങ്ങളിലെ ന്യൂക്ലിയസിനെ ഒരു ഭാഗത്തേക്ക് തള്ളുകയും ചെയ്യുന്നു ഇനി സെക്രീറ്ററി ഘട്ടത്തിലെത്തുമ്പോൾ മുകൾഭാഗം വിട്ടു പോകുകയും കോശങ്ങൾ വിണ്ടും ക്യൂബിന്റെ ഘടനയിലേക്ക് വരുകയും എന്നാൽ ഉൾവശത്തിന്റെ ആകൃതി വ്യക്തതയില്ലാതെ ആകുകയും ചെയ്യുന്നു.



ഗർഭപാത്രത്തിനകത്ത് ആർത്തവചക്രത്തിൽ വരുന്ന മാറ്റങ്ങൾക്ക് വന്ധ്യത ചികിത്സാ രംഗത്ത് വളരെ പ്രാധാന്യമുണ്ട്

ആർത്തവചക്രത്തിന്റെ മധ്യഭാഗത്താണ് അണ്ഡാൽപാദനം നടക്കുന്നത് എന്ന് സൂചിപ്പിച്ചുവല്ലോ.

**ISRM** സ്ത്രീകളുടെ പുരുഷനുകളുടെ ലൈംഗിക, വന്ധ്യത ക്ഷേമം

പ്രശ്നങ്ങൾ ഏതുമാകട്ടെ പരിഹരിക്കുവാൻ ഞങ്ങളാണ്

**8547739060, 9387694049**

25



അണ്ഡോൽപാദനം നടന്ന് ഒരു പക്ഷേ ബീജസങ്കലനവും കഴിഞ്ഞ് ഗർഭപാത്രത്തിലേക്കെത്തുന്ന അണ്ഡത്തിന് വളരുവാൻ അനുയോജ്യമായ സാഹചര്യം ഒരുക്കുകയാണ് അണ്ഡാശയത്തിന്റേയും മറ്റു ഗ്രന്ഥികളുടെയും ഹോർമോണുകളുടെയും ലക്ഷ്യം വളരെ മനോഹരമായ ഒരു മെത്ത തന്നെയാണ് ഗർഭപാത്രത്തിന്റെ ഉൾപാളിയിൽ നിർമ്മിക്കപ്പെടുന്നത്

ഇതിനായി ഓരോ ഘട്ടത്തിലും ഗർഭാശയത്തിന്റെ ഉള്ളറയായ എൻഡോമെട്രിയത്തിന്റെ കോശങ്ങൾ രക്തക്കുഴലുകൾ ഗ്രന്ഥികൾ എന്നിവയ്ക്ക് വ്യക്തമായ മാറ്റങ്ങൾ വരുന്നു. ആർത്തവ ചക്രത്തിന്റെ മധ്യഭാഗത്ത് അണ്ഡോൽപാദനം നടന്ന് ഒരു പക്ഷേ ബീജസങ്കലനവും കഴിഞ്ഞ് എത്തുന്ന അണ്ഡത്തിന് കയറി പാർക്കുവാൻ ഒരു സ്പോഞ്ച് മെത്ത തന്നെയാണ് ഗർഭാശയത്തിൽ ഒരുക്കി വെക്കുന്നത്. ബീജസങ്കലനം നടന്നിട്ടില്ലെങ്കിൽ ഈ മെത്തയ്ക്ക് നില നിൽക്കുവാൻ കഴിയുകയില്ല അത് പൊഴിഞ്ഞു പോകുകയും അതോടനുബന്ധിച്ച് ആർത്തവം സംഭവിക്കുകയും ചെയ്യുന്നു. വീണ്ടും മടികൂടാതെ അടുത്ത അണ്ഡത്തിന്റെ വരവിനായി മെത്തയൊരുക്കുകയും ചെയ്യുന്നു.

**ഹോർമോൺ കൺട്രോൾ**

തലച്ചോറിനകത്തെ ഹൈപ്പോത്തലാമസ് എന്നഗ്രന്ഥിയാണ് ആർത്തവചക്രത്തിന്റെ ഹോർമോൺ നിയന്ത്രണത്തിൽ പ്രധാന കേന്ദ്രമായി പ്രവർത്തിക്കുന്നത്. ഈ ഗ്രന്ഥി ഗോണാഡോട്രോപ്പിൻ റീലിസിംഗ് ഹോർമോൺ (Gnrh) എന്ന ഹോർമോൺ പുറപ്പെടുവിക്കുന്നു. ഇതിന്റെ ലക്ഷ്യം പിറ്റ്യൂട്ടറിഗ്രന്ഥിയുടെ മുൻഭാഗത്തു നിന്നു രണ്ട് പ്രധാനപ്പെട്ട ഹോർമോണുകളെ ഉൽപാദിപ്പിക്കലാണ്. ഫോളിക്കിൾ സ്റ്റിമുലേറ്റിംഗ് ഹോർമോണും (F.S.H ) ലൂട്ടിനൈസിംഗ് ഹോർമോണും (LH) ആണത്

ആർത്തവചക്രത്തിന്റെ ആദ്യ പകുതിയിൽ ഗോണാഡോട്രോപ്പിൻ റീലിസിംഗ് ഹോർമോൺ (Gnrh ), ആന്റിറിയർ പിറ്റ്യൂറ്ററിയിൽ പ്രവർത്തിച്ച് ഫോളിക്കിൾ സ്റ്റിമുലേറ്റിംഗ് ഹോർമോൺ (F.S.H ) ഉൽപാദിപ്പിക്കുന്നു. ഇത് അണ്ഡാശയത്തിൽ പ്രവർത്തിച്ച് ഫോളിക്കിളുകളെ നിർമ്മിക്കുകയും അവയെ വളരുവാൻ അനുവദിക്കുകയും ചെയ്യുന്നു. വളരുന്ന ഓവേറിയൻ ഫോളിക്കിൾ മറ്റൊരു ഹോർമോൺ പുറപ്പെടുവിക്കുവാൻ തുടങ്ങുന്നു... ഈസ്ട്രജൻ എന്ന ഹോർമോൺ. ഈ ഹോർമോൺ ഗർഭപാത്രത്തിലെ എൻഡോമെട്രിയത്തിന്റെ വളർച്ചയ്ക്ക് കാരണമായി തീരുന്നു. ഈസ്ട്രജന്റെ പ്രവർത്തനഫലമായി എൻഡോമെട്രിയത്തിന് കട്ടികൂടുന്നു അതിനുള്ളിലെ ഗ്രന്ഥികൾക്ക് നീളംകൂടുന്നു, രക്തക്കുഴലുകൾ ക്രമേണ വളഞ്ഞ് പുളഞ്ഞ് സ്പ്രിംഗ് പോലെയുള്ള ആകൃതി പ്രാപിക്കുന്നു

**ISRM**  
കുറുമാറ്റം

സ്ത്രീകളുടെ പുരുഷനുകളുടെ ലൈംഗിക, വന്ധ്യത

പ്രശ്നങ്ങൾ ഏതുമാകട്ടെ പരിഹരിക്കുവാൻ ഞങ്ങളാണ്

**8547739060, 9387694049**



ന്നു. ഈസ്ട്രജൻ ഹോർമോൺ അണ്ഡോൽപാദനത്തിന് 2 ദിവസം മുമ്പ് അതായത് 28 ദിവസം ആർത്തവചക്രമുള്ളവരിൽ 12 ാം ദിവസം ഈസ്ട്രജന്റെ അളവ് പെട്ടെന്ന് ഉയരുന്നു.

ഇതിന്റെ ഫലമായി ആന്റീറിയർ പിറ്റ്യൂറ്ററി അധികരിച്ച തോതിൽ (LH) ലൂട്ടിനൈസിംഗ് ഹോർമോൺ പുറപ്പെടുവിക്കുന്നു. ഇങ്ങനെ ലൂട്ടിനൈസിംഗ് ഹോർമോൺ സർജ്ജ് (LH surge) ഉണ്ടായാൽ 24-36 മണിക്കൂറിനുള്ളിൽ അണ്ഡോൽപാദനം നടക്കും

അണ്ഡം പറത്തു വന്നാൽ പിന്നെ ഫോളിക്കളിന്റെ രൂപവും ഭാവവും മാറും ഇനി മുതൽ അതിനെ വിളിക്കേണ്ടത് കോർപസ് ലൂട്ടിയം എന്നാണ് . കോർപസ് ലൂട്ടിയം പ്രോജസ്റ്റ്രോൺ എന്ന ഹോർമോൺ ഉൽപ്പാദിപ്പിക്കുവാൻ തുടങ്ങും ഇതിനോടോപ്പം കുറഞ്ഞതോതിൽ ഈസ്ട്രജനും ഉൽപ്പാദിപ്പിക്കുന്നു. ഈസ്ട്രജനിന്റെയും പ്രോജസ്റ്റ്രോണിന്റെയും പ്രവർത്തനഫലമായി ഗർഭപാത്രത്തിലെ എൻഡോമെട്രിയത്തിലെ ഗ്ലാൻഡുകൾ ഐക്ടോജൻ ഉൽപ്പാദിപ്പിക്കുന്നു. ബീജസങ്കലനം നടന്നിട്ടില്ലെങ്കിൽ ഗ്രാനുലോസ സെൽ (Granulosa cell) ഇൻഹിബിൻ എന്ന പ്രോട്ടീൻ ഉൽപ്പാദിപ്പിക്കുന്നു. ഇത് ആന്റീറിയർ പിറ്റ്യൂറ്ററിയെ സ്വാധീനിക്കുകയും ഫോളിക്കിൾ സ്റ്റിമുലേറ്റിംഗ് ഹോർമോൺ (F.S.H ), ലൂട്ടിനൈസിംഗ് ഹോർമോൺ (LH) എന്നീ ഹോർമോണുകളുടെ ഉൽപ്പാദനം കുറയ്ക്കുകയും ചെയ്യുന്നു. തൽഫലമായി കോർപസ് ലൂട്ടിയം ചുരുങ്ങി പോകുകയും ചെയ്യുന്നു. ഈസ്ട്രജന്റെയും പ്രോജസ്റ്റ്രോണിന്റെയും അളവ് കുറയുകയും ചെയ്യുന്നു. എൻഡോമെട്രിയം ചുരുങ്ങുകയും അടുത്ത ആർത്തവത്തിന് തയ്യാറാകുകയും ചെയ്യുന്നു. എന്നാൽ ബീജസങ്കലനം നടന്നാൽ കോർപസ് ലൂട്ടിയം തകർച്ച നേരിടാതെ പ്രോജസ്റ്റ്രോണും ഈസ്ട്രജനും ഉൽപ്പാദിപ്പിച്ചുകൊണ്ടേയിരിക്കും എൻഡോമെട്രിയത്തിൽ സെക്രീറ്ററി ഘട്ടം തുടർന്നുകൊണ്ടേയിരിക്കും.

## **P.C.O.S (പോളിസിസ്റ്റിക് ഓവേറിയൻ സിൻഡ്രോം)**

വന്ധ്യത സൃഷ്ടിക്കുന്നതിൽ ഒരു പ്രധാനകാരണമാണ് പോളിസിസ്റ്റിക് ഓവേറിയൻ സിൻഡ്രോം എന്ന അവസ്ഥ (അസുഖം) ഇത്തരം രോഗികളുടെ അണ്ഡാശയത്തിൽ ഒട്ടനവധി ചെറിയ സിസ്റ്റുകൾ കാണപ്പെടുന്നു. ഇവ മൂലം സാധാരണഗതിയിലുള്ള ആർത്തവചക്രം തകരാറിലാകുന്നു അണ്ഡാശയത്തിന് വലുപ്പം കൂടുകയും അത് അമിതമായ അളവിൽ ആൻഡ്രജൻ, ഈസ്ട്രജൻ ഹോർമോണുകൾ പുറപ്പെടുവിക്കുകയും ചെയ്യുന്നു. ഇങ്ങനെ അമിതമായി ഹോർമോണുകൾ പുറപ്പെടുവിക്കുന്നതിനാൽ അണ്ഡോൽപാദനം നടക്കാതെ വരുകയും വന്ധ്യത ഉടലെ

**ISRM** **സ്ത്രീകളുടെ പുരുഷനുകളുടെ ലൈംഗിക, വന്ധ്യത**  
**പ്രശ്നങ്ങൾ ഏതുമാകട്ടെ പരിഹരിക്കുവാൻ ഞങ്ങളാണ്**  
**8547739060, 9387694049**

**27**

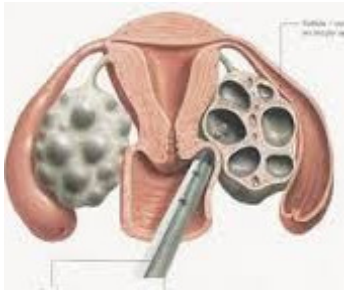
ടുക്കുകയും ചെയ്യുന്നു.

പോളിസിസ്റ്റിക് ഓവേറിയൻ സിൻഡ്രോം(P.C.O.S) മിന്റെ പ്രധാന രോഗലക്ഷണങ്ങൾ ക്രമമില്ലാത്ത ആർത്തവചക്രമാണ്.ആർത്തവമാകട്ടെ നിനച്ചിരിക്കാത്ത സമയത്ത് സംഭവിക്കുകയും അമിതമായ രക്തസ്രാവം ഉണ്ടാക്കുകയും ചെയ്യുന്നു ശരീരത്തിന് അമിതവണ്ണം ഉണ്ടാകുകയും ചെയ്യുന്നു (മുഖത്തും മറ്റും) രോമവളർച്ച കാണപ്പെടുകയും ചെയ്യുന്നു

ഇത്തരം ലക്ഷണങ്ങളൊന്നുമില്ലാതെയും (P.C.O.S) പോളിസിസ്റ്റിക് ഓവേറിയൻ സിൻഡ്രോം ഉണ്ടാകാറുണ്ട് ഇങ്ങനെയുള്ള സ്ത്രീകൾക്ക് കൃത്യമായ ആർത്തവമുണ്ടാകും എന്നാൽ ഗർഭധാരണം ദുഷ്കരമാക്കും.

(P.C.O.S) പോളിസിസ്റ്റിക് ഓവേറിയൻ സിൻഡ്രോം രോഗനിർണ്ണയം നടത്തുവാനുള്ള ഏറ്റവും നല്ല മാർഗം യോനിക്കകത്തുക്കൂടിയുള്ള അൾട്രാസൗണ്ട് സ്കാനിംഗാണ് .അണ്ഡാശയത്തിന്റെ വലുപ്പം അറകൾ എന്നിവ ഇതു വഴി വ്യക്തമായി കാണുവാൻ കഴിയും രക്ത പരിശോധനയിൽ ആൻഡ്രജൻ ഡി. എച്ച്. ഇ. ഏ (DHEA), ലൂട്ടിനൈസിംഗ് ഹോർമോൺ(LH) എന്നിവ കൂടുതലായാരിക്കും .എന്നാൽ ഉയർന്ന ഫോളിക്ലിൾ സ്റ്റിമുലേറ്റിംഗ് ഹോർമോൺ (F.S.H )സാധാരണ നിലയിലായിരിക്കും. ഉയന്ന ലൂട്ടിനൈസിംഗ് ഹോർമോണും(LH) സാധാരണ ഫോളിക്ലിൾ സ്റ്റിമുലേറ്റിംഗ് ഹോർമോണും (F.S.H )പോളിസിസ്റ്റിക് ഓവേറിയൻ സിൻഡ്രോം(P.C.O.S) മിന്റെ പ്രത്യേകതയാണ് .ആന്റിമുളളറിയൻ ഹോർമോൺ (ANTI MULLERIAN HORMONE)ടെസ്റ്റ് വഴിയുംപോളിസിസ്റ്റിക് ഓവേറിയൻ സിൻഡ്രോം(P.C.O.S) നിർണയം നടത്താം .

അണ്ഡാശയത്തിലെ മാത്രം കുഴപ്പം കൊണ്ട് പോളിസിസ്റ്റിക് ഓവേറിയൻ സിൻഡ്രോം (P.C.O.S) .ഉണ്ടാകാം അതുപോലെ ഹൈപ്പോത്തലാമിക് പിറ്റ്യൂറ്ററി ഒവേറിയൻ ആക്സിസിന്റെയും അഡ്രിനൽ ഗ്ലാന്റിന്റെയും തകരാറുകൊണ്ടും പോളിസിസ്റ്റിക് ഓവേറിയൻ സിൻഡ്രോം (P.C.O.S) ഉണ്ടാകാം .ഈസ്ട്രജൻ ഹോർമോൺ അധികമായി ഉദ്പാദിപ്പിക്കപ്പെടുന്നതു വഴി പിറ്റ്യൂറ്ററി ഗ്രന്ഥി തെറ്റിദ്ധരിക്കുകയും ഫോളിക്ലിൾ സ്റ്റിമുലേറ്റിംഗ് ഹോർമോൺ (F.S.H)ന്റെ ഉൽപാദനം കുറയുകയും ചെയ്യുന്നു എന്നാൽ(LH) ലൂട്ടിനൈസിംഗ് ഹോർമോൺ വേണ്ട



**ISRM** സ്ത്രീകാകട്ടെ പുരുഷനാകട്ടെ ലൈംഗിക,വന്ധ്യത  
കുറുമാറ്റം പ്രശ്നങ്ങൾ ഏതുമാകട്ടെ പരിഹരിക്കുവാൻ ഞങ്ങളാണ്  
8547739060,9387694049

28

രീതിയിൽ ഉൽപ്പാദിപ്പിക്കപ്പെടുന്നു. ലൂട്ടിനൈസിംഗ് ഹോർമോൺ ഹൈപർതീക്കൽപ്ലാസിയ(LH HYPERTHECALPLASIA)യും അണുശയത്തിൽ നിന്നുള്ള ടെസ്റ്റോസ്റ്റിറോണും ആൻഡ്രോജനും ഉദ്പാദിപ്പിക്കപ്പെടുന്നതു വഴി കൂടുതൽ ഈസ്ട്രജൻ ഉദ്പാദിപ്പിക്കപ്പെടുന്നു.ആൻഡ്രജന്റെ കൂടുതലായുള്ള ഉൽപാദനം പ്രമേഹത്തിലേക്കും മറ്റൊരർത്ഥത്തിൽ ഇൻസുലിൻ റെസിസ്റ്റൻസിലേക്കും വഴി തെളിക്കുന്നു .

ലൂട്ടിനൈസിംഗ് ഹോർമോൺ(LH) പരിശോധന വഴി ഈ രോഗം കണ്ടു പിടിക്കുവാൻ അത്ര എളുപ്പമല്ല കാരണം രക്തചംക്രമണത്തിൽ പൾസ് ഉണ്ടാക്കുന്ന രീതിയിലാണ് ലൂട്ടിനൈസിംഗ് ഹോർമോൺ (LH) പുറപ്പെടുവിക്കുന്നത് ഒരുസമയത്ത് വളരെയധികം കിട്ടും.ചില സമയത്ത് ഒട്ടും കിട്ടില്ല അതിനാൽ ലൂട്ടിനൈസിംഗ് ഹോർമോൺ(LH) പരിശോധന വഴി ഈ രോഗനിർണയം നടത്തുന്നത് എത് സമയത്ത് രക്തം എടുക്കുന്നു എന്നതിനെ ആശ്രയിച്ചിരിക്കും.

**ചികിത്സ**

ശരീരാരണത്തിന് പ്രശ്നങ്ങൾ ഉണ്ടാക്കും എന്ന് മാത്രമല്ല പോളിസിസ്റ്റിക് ഓവേറിയൻ സിൻഡ്രോം(P.C.O.S)ചികിത്സിക്കേണ്ട ആവശ്യം.ചികിത്സിക്കിതിരുന്നാൽ ഈ രോഗം,പ്രമേഹം പ്രഷർകൊഴുപ്പ് അടിഞ്ഞുകൂടൽ ഗർഭപാത്രത്തിലോ എൻഡോമെട്രിയത്തിലോ അർബുദം എന്നീ അവസ്ഥകളിലേക്ക് നീങ്ങും.ജീവിത രീതിയിലെ മാറ്റങ്ങൾ,ശരീരത്തിന്റെ ഭാരം കുറയ്ക്കൽ എന്നിവ വഴിയും ഹോർമോൺ ചികിത്സ,പ്രമേഹത്തിന് ഉപയോഗിക്കുന്ന മെറ്റ്ഫോർമിൻ എന്നിവ വഴിയും ഇത് ചികിത്സിക്കാം.

ശസ്തക്രിയ വഴിയും സിസ്റ്റുകൾ മാറ്റാൻ കഴിയും

**പോളിസിസ്റ്റിക് ഓവേറിയൻ സിൻഡ്രോം (P.C.O.S)**

രോഗികളിൽ എങ്ങനെ അന്വേഷണം ഉണ്ടാക്കാൻ കഴിയും വന്ധ്യതാചികിത്സയിൽ പ്രധാനപ്പെട്ട ഒരു ചോദ്യമാണിത്.

ഇതിനായി ഉപയോഗിക്കുന്ന പ്രാരംഭനടപടികൾ മാർഗങ്ങൾ ജീവിത രീതിയിലെ മാറ്റങ്ങൾ,ശരീരത്തിന്റെ ഭാരം കുറയ്ക്കൽ എന്നിവയാണ് ക്ലോമിഫിൻ സിട്രേറ്റ്,മെറ്റ്ഫോർമിൻ,ഗോണഡോട്രോപിൻ എന്നീ മരുന്നുകളും ഉപയോഗിക്കുന്നു.

**ശസ്തക്രിയ. ഓവേറിയൻ ഡ്രിഡ്ലിംഗ്**

പോളിസിസ്റ്റിക് ഓവേറിയൻ സിൻഡ്രോം(P.C.O.S) ശസ്തക്രിയ വഴി ചികിത്സിക്കാൻ കഴിയും ഓവേറിയൻ ഡ്രിഡ്ലിംഗ് ആണ്

**ISRM** സ്ത്രീകളുടെ പുരുഷനുകളുടെ ലൈംഗിക,വന്ധ്യത ക്യാമ്പ്. പ്രശ്നങ്ങൾ ഏതുമാകട്ടെ പരിഹരിക്കുവാൻ ഞങ്ങളാണ്  
**8547739060,9387694049**

29

ചികിത്സ.ഈ കാലഘട്ടത്തിൽ കൂടുതലായി മരുന്നുകളാണ് ഉപയോഗിക്കാറ്.

**പോളിസിസ്റ്റിക് ഓവേറിയൻ സിൻഡ്രോം(P.C.O.S) ഉം അമിത വണ്ണവും**

പോളിസിസ്റ്റിക് ഓവേറിയൻ സിൻഡ്രോം(P.C.O.S)മിന്റെ കൂടുപ്പി റപ്പാണ് അമിത വണ്ണം ഏകദേശം 50 ശതമാനം പോളിസിസ്റ്റിക് ഓവേറിയൻ സിൻഡ്രോം (P.C.O.S )രോഗികളിൽ അമിത വണ്ണം കാണപ്പെടുന്നു അമിതവണ്ണമുള്ള ഇത്തരം രോഗികളിലാണ് മറ്റ് പോളിസിസ്റ്റിക് ഓവേറിയൻ സിൻഡ്രോം(P.C.O.S) രോഗികളെക്കാൾ കൂടുതൽ അണ്ഡോൽപാദനമില്ലായ്മ കാണപ്പെടുന്നത് ഇതിന്റെ കാരണം ഇൻസുലിൻ റെസിസ്റ്റൻസ് ആണ്

ഇൻസുലിൻ ഉപയോഗിക്കപ്പെടാതെ വരുമ്പോൾ അണ്ഡാശയം അമിതമായി ആൻഡ്രിജൻ പുറപ്പെടുവിക്കപ്പെടുന്നു. അണ്ഡാശയത്തിൽനിന്നു കൂടുതൽ ആൻഡ്രോജൻ ഉൽപാദിപ്പിച്ചുപോകുമ്പോൾ ഫോളിക്കിളുകൾക്ക് പൂർണ്ണ വളർച്ചയത്തുവാൻ കഴിയാതെവരും ശരീര ഭാരം കുറയ്ക്കുന്നത് വഴി ഇൻസുലിന്റെ ഉപയോഗം വേണ്ടതായിലാക്കുകയും ആർത്തവചക്രം ശരിയാക്കുകയും അണ്ഡോൽപാദനം നടക്കുകയും ചെയ്യുന്നു 5-10 ശതമാനം വരെ ശരീരഭാരം കുറയ്ക്കുന്നതു വഴി പ്രയോജനം കാണുവാൻ കഴിയുന്നുണ്ട്.എന്നാൽ ശരീര ഭാരം കുറയാത്ത, കുറക്കാത്ത സ്ത്രീകളിൽ അണ്ഡോൽപാദനം നടത്തുവാനുള്ള മരുന്നുകൾ പോലും അത്രഫലപ്രദമായി കണ്ടുവരുന്നില്ല

ശരീരഭാരം കുറയ്ക്കുന്നതിന് ആഹാരരീതിയിലെ നിയന്ത്രണവും വ്യയാമവുമാണ് ഉത്തമം മദ്യം, കാപ്പി,പുകവലി എന്നിവ പരിപൂർണ്ണമായും ഒഴിവാക്കണം.അടുത്തഘട്ടം മരുന്നുകൾ ഉപയോഗിച്ചുള്ളതാണ്.

**ക്ലോമിഫിൻ സിക്രേറ്റ്**

ഏതാണ്ട് 40 വർഷമായി ഉപയോഗിക്കപ്പെടുന്ന മരുന്നാണ് ഇത് ഈ മരുന്ന് ഈസ്ട്രജൻ റെസിപ്റ്റർ മോഡ്യൂലേറ്റർ ആണ് അത് രക്തത്തിൽ ഈസ്ട്രജന്റെ അളവ് കുറവാണെന്ന് പിറുപിറുവിയെ തെറ്റിദ്ധരിപ്പിക്കുകയും കൂടുതൽ ഫോളിക്കിൾ സ്റ്റിമുലേറ്റിംഗ് ഹോർമോൺ(F.S.H ) ഉൽപാദിപ്പിക്കുകയും ചെയ്യുന്നു.

**മെറ്റ്ഫോർമിൻ**

പ്രമേഹ ചികിത്സക്ക് സാധാരണയായി ഉപയോഗിച്ചുവരുന്ന ഒരു ഔഷധമാണിത്.ഉയർന്ന ഇൻസുലിൻ ലവൽ അണ്ഡാശയത്തിലെ ചില പ്രത്യേക കോശങ്ങളെ ഉത്തേജിപ്പിക്കുകയും പുരുഷ ഹോർമോൺ (TESTOSTERONE) കൂടുതലായി ഉൽപാദിപ്പിക്കുകയും

**ISRM** സ്ത്രീകളുടെ പുരുഷനുകളുടെ ലൈംഗിക,വന്ധ്യത  
കുറവ്,മംഗലം പ്രശ്നങ്ങൾ ഏതുമാകട്ടെ പരിഹരിക്കുവാൻ ഞങ്ങളാണ്  
8547739060,9387694049  
30

ചെയ്യുന്നു.പോളിസിസ്റ്റിക് ഓവേറിയൻ സിൻഡ്രോം (P.C.O.S) മിന്റെ അടിസ്ഥാനകാരണം ചികിത്സിക്കുന്നതിന് ഈ ഔഷധം ഉപയോഗിക്കുന്നു.

ഇതിന്റെ പ്രവർത്തനരീതി ഇൻസുലിനെ ഉപയോഗിക്കുവാൻ സഞ്ജമാക്കുന്നു എന്നതാണ്.ഇൻസുലിന്റെ ലെവൽ കുറയ്ക്കുന്നതു വഴി രക്തത്തിലെ പുരുഷ ഹോർമോണി (TESTOSTERONE) ന്റെ ലവൽ കുറയ്ക്കുന്നു. സെക്സ് ഹോർമോൺ ബൈന്റിംഗ് ഗ്ലോബുലിന്റെ ലവൽ ഉയർത്തുന്നു,ഫലമായി സ്വതന്ത്രാവസ്ഥയിലുള്ള(TESTOSTERONE)ടെസ്റ്റോസ്റ്റിറോണിന്റെ അളവ് കുറയ്ക്കുന്ന മെറ്റ്ഫോർമിൻ ഒരിക്കലും രക്തത്തിലെ ഗ്ലൂക്കോസ് ലവൽ സാധാരണയിലും താഴേക്ക് കൊണ്ടുവരാറില്ല.(ചില രോഗികൾ ഉന്നയിക്കുന്ന ഒരു പ്രധാന സംശയമാണിത്).എന്നാൽ കരൾരോഗം, വൃക്കരോഗം ഹൃദ്രോഗം എന്നിവയുള്ളവർക്ക് മെറ്റ്ഫോർമിൻ അനുയോജ്യമല്ല.

**ശസ്ത്രക്രിയ**

ഒവേറിയൻ ഡ്രിപ്പിംഗ് ആണ് ശസ്ത്രക്രിയ മാർഗം എന്നാൽ ഈ കാലഘട്ടത്തിൽ മരുന്നുകളാണ് കൂടുതലായും ഉപയോഗിച്ചുവരുന്നത്.

**(P.C.O.S )പോളിസിസ്റ്റിക് ഓവേറിയൻ സിൻഡ്രോമും ഗർഭധാരണവും**

ആർത്തവം വ്യക്തതയില്ലാതെ നീണ്ട പോകും എന്നതാണ് പോളിസിസ്റ്റിക് ഓവേറിയൻ സിൻഡ്രോം (P.C.O.S) മിന്റെ പ്രത്യേകത.

അതു കൊണ്ടു തന്നെ ആദ്യപടി കൃത്രിമ മാർഗ്ഗം ഉപയോഗിച്ച് ആർത്തവം ഉണ്ടാക്കുക എന്നാണ്.

ഇതിനായി സധാരണ ഗർഭനിരോധനത്തിനുപയോഗിക്കുന്ന ഗുളികകളായ മാല.ഡി, ഓവറാൾ.എൽ എന്നിവ ഉപയോഗിക്കുന്നു.ഗർഭം ധരിക്കാതിരിക്കാൻ ഈ ഗുളിക ദിവസം ഒരോന്ന് കൊടുക്കുകയാണ് ചെയ്യുന്നത് .മൂന്നാഴ്ചയോളം ഈ ഗുളിക കൊടുക്കുകയും നിർത്തുന്നതോടുകൂടി ആർത്തവം ഉണ്ടാകയും ചെയ്യുന്നു

എന്നാൽ പോളിസിസ്റ്റിക് ഓവേറിയൻ സിൻഡ്രോം (P.C.O.S) മുളള സ്ത്രീകളിൽ ഈ ഗുളിക നൽകുന്നത് ആർത്തവം ഉണ്ടാക്കുക എന്നലക്ഷ്യത്തോടുകൂടിയാണ് സാധാരണ പോലെ 21 ദിവസത്തോളം ഈ ഗുളിക കൊടുക്കുകയും നിർത്തുന്നതോടുകൂടി ആർത്തവം സംഭവിക്കുകയും ചെയ്യുന്നു.ഇതിന് ശേഷം അണ്ഡോൽപാദത്തിന് വേണ്ടിയുള്ള മരുന്നുകൾ നൽകി തുടങ്ങുന്നു. ആർത്തവത്തിന്റെ രണ്ടാം ദിവസമോ മൂന്നാം ദിവസമോ ക്ലോമിഫിൻ സിട്രേറ്റ് നൽകുന്നു.അഞ്ചോ ആറോ ദിവസം നൽകുകയും ഈ ഗുളിക നിർത്തുകയും ചെയ്യുന്നു തുടർന്നുള്ള ഏഴാം ദിവസം അണ്ഡോൽപാദനം നടക്കുകയുമാണ് പതിവ് . ഇത് ത്വരിതപ്പെടുത്തുന്നതിനായി ഹുമൻ കോറിയോണിക് ഗോണാഡോട്രോപ്പിൻ(HCG.)നൽകുന്നു.

**ISRM** **സ്ത്രീകളുടെ പുരുഷനുകളുടെ ലൈംഗിക,വന്ധ്യത**  
കുറവുംഗലം **പ്രശ്നങ്ങൾ ഏതുമാകട്ടെ പരിഹരിക്കുവാൻ ഞങ്ങളാണ്**  
**8547739060,9387694049**  
**31**



## **വന്ധ്യതചികിത്സയും സമ്പത്തിക ചിലവും**

വന്ധ്യതക്ക് ചികിത്സ തേടുന്ന വരുടെ എണ്ണം ഇന്ന് ഏകദേശം 20 ശതമാനത്തിലേക്ക് ഉയർന്നു കൊണ്ടിരിക്കുകയാണ്. ഇതിന്റെ കാരണം മുഖ്യമായും ജീവിത ശൈലിയിൽ വന്ന മാറ്റങ്ങളാണ് ആഹാര രീതികളിലെ മാറ്റം വ്യായാമമില്ലായ്മ, മനസമാധനമില്ലായ്മ എല്ലാം ഇതിന്റെ കാരണങ്ങളിൽപ്പെടുത്താം

സാമ്പത്തികമായി ഉന്നതനിലയിൽനിൽക്കുന്ന വർക്ക്പോലും താങ്ങാനാകത്ത നിലയിലേക്ക് വന്ധ്യത ചികിത്സ മാറികഴിഞ്ഞു (I.V.F.,I.C.S.I) ഇൻവിട്രിയോ ഫെർട്ടിലൈസേഷൻ ഇൻട്രാസൈറ്റോപ്ലാസ്മിക് സ്പേം ഇഞ്ചക്ഷൻ .തുടങ്ങിയ ചികിത്സകൾക്ക് 2 ലക്ഷം മുതൽ 5 ലക്ഷം വരെ ചിലവ് വരുന്നു.വിജയ ശതമാനം 30-40 വരെയാണ് ഇത്രയും പണം മുടക്കി ചികിത്സ നടത്തുമ്പോൾ ഫലം ലഭിക്കാതെ വന്നാൽ സാമ്പത്തിക നഷ്ടം മാത്രമല്ല മാനസികമായ പ്രശ്നങ്ങളും ഉടലെടുക്കുന്നു (I.V.F., I.C.S.I) ഇൻവിട്രിയോ ഫെർട്ടിലൈസേഷൻ ഇൻട്രാസൈറ്റോപ്ലാസ്മിക് സ്പേം ഇഞ്ചക്ഷൻ എന്നിവയെ അപേക്ഷിച്ച് ഇൻട്രയൂട്രെയ്ൻ ഇൻസെമിനേഷൻ(I.U.I.ഐ.യു.ഐ)വിജയ സാധ്യതകുറവാണ് അതായത് 15-20 ശതമാനംവരെയാണ് ഇൻട്രയൂട്രെയ്ൻ ഇൻസെമിനേഷൻ(ഐ.യു.ഐ) ( I.U.I) വിജയസാധ്യത.എന്നാൽ ഒരു തവണ ഇൻട്രയൂട്രെയ്ൻ ഇൻസെമിനേഷൻ(ഐ.യു.ഐ I.U.I) ചെയ്യുന്നതിന് 5000-8000 രൂപ മാത്രമേ ചിലവ് വരു .ഇതാകട്ടെ 6 തവണ ആവർത്തിക്കുകയും ചെയ്യാം ആതായത് 30000-50000 രൂപ വരെ മാത്രമേ ഇൻട്രയൂട്രെയ്ൻ ഇൻസെമിനേഷൻ(ഐ.യു.ഐ I.U.I ) ചിലവ് വരുകയുള്ളൂ ആദ്യത്തെ ഇൻട്രയൂട്രെയ്ൻ ഇൻസെമിനേഷൻ(ഐ.യു.ഐ I.U.I) കൊണ്ട് ഗർഭം ധരിക്കുകയാണെങ്കിൽ വെറും 5000 രൂപ കൊണ്ട് തന്നെ പ്രശ്നം പരിഹരിക്കുകയും ചെയ്യാം അതിനാൽ ഇൻട്രയൂട്രെയ്ൻ ഇൻസെമിനേഷൻ(ഐ.യു.ഐ I.U.I) സാധ്യതയുള്ള ദമ്പതികളിൽ ഇൻട്രയൂട്രെയ്ൻ ഇൻസെമിനേഷൻ(ഐ.യു.ഐ I.U.I) ആദ്യം ചെയ്യുകയും പരാജയപ്പെടുകയാണെങ്കിൽ മാത്രം ഇൻവിട്രിയോ ഫെർട്ടിലൈസേഷൻ,ഇൻട്രാസൈറ്റോപ്ലാസ്മിക് സ്പേം ഇഞ്ചക്ഷൻ(I.V.F.,I.C.S.I) മുതലായചികിത്സകളിലേക്ക് നീങ്ങുകയുമാണ് നല്ലത്.കാരണം വന്ധ്യത ചികിത്സാ രംഗത്ത് മുടക്കുന്ന പണത്തിന് ആനുപാതികമായി കൂടുതൽ ഫലം ലഭിക്കുന്ന ഒരു ചികിത്സാരീതിയാണ് ഇൻട്രയൂട്രെയ്ൻ ഇൻസെമിനേഷൻ(ഐ.യു.ഐ) (IUI)



**ISRM**  
കുറുംമംഗലം

സ്ത്രീകാകട്ടെ പുരുഷനാകട്ടെ ലൈഗിക,വന്ധ്യത പ്രശ്നങ്ങൾ ഏതുമാകട്ടെ പരിഹരിക്കുവാൻ ഞങ്ങളാണ്

**8547739060,9387694049**